

---

**2015**

**I-III**

**2015**

## Цены в Кыргызской Республике

- :  
:  
- .  
- .  
- .  
- .  
- .  
- .  
- .

,  
: . , 374,  
: 996 (312) 625825; : 996 (312) 325604; : www.stat.kg;  
e-mail: nsc\_mail@stat.kg.

### «Цены в Кыргызской Республике»

, 2014-2015 .,  
« » ( , 3).  
: 12 .  
,  
( . 17 « »).

:  
- ;  
... ;  
0,0

		<b>51</b>
<b>9</b>	<b>2015 .</b>	<b>52</b>
<b>I.</b>		
1.1		58
1.2	2010=100	60
1.3		62
1.4	-	64
1.5	-	66
1.6		68
1.7	( . )	70
1.8		72
1.9		74
1.10	.	76
1.11		
	2010=100	78
2.1		79
2.2		80
2.3		81
2.4		81
<b>II.</b>		
3.1		82
3.2	2010=100	83
3.3		84
3.4		
	2010=100	84

**III.**

4.1

=100

85

**IV.**

5.1

86

5.2

2010=100

86

6.1

,

,

87

6.2

,

,

2010=100

87

**V.**

7.1

2015 .

88

7.2

2015 .

89

**90**

*«Цены в Кыргызской Республике за I-III кварталы 2015г.»*

,

,

,

.

.

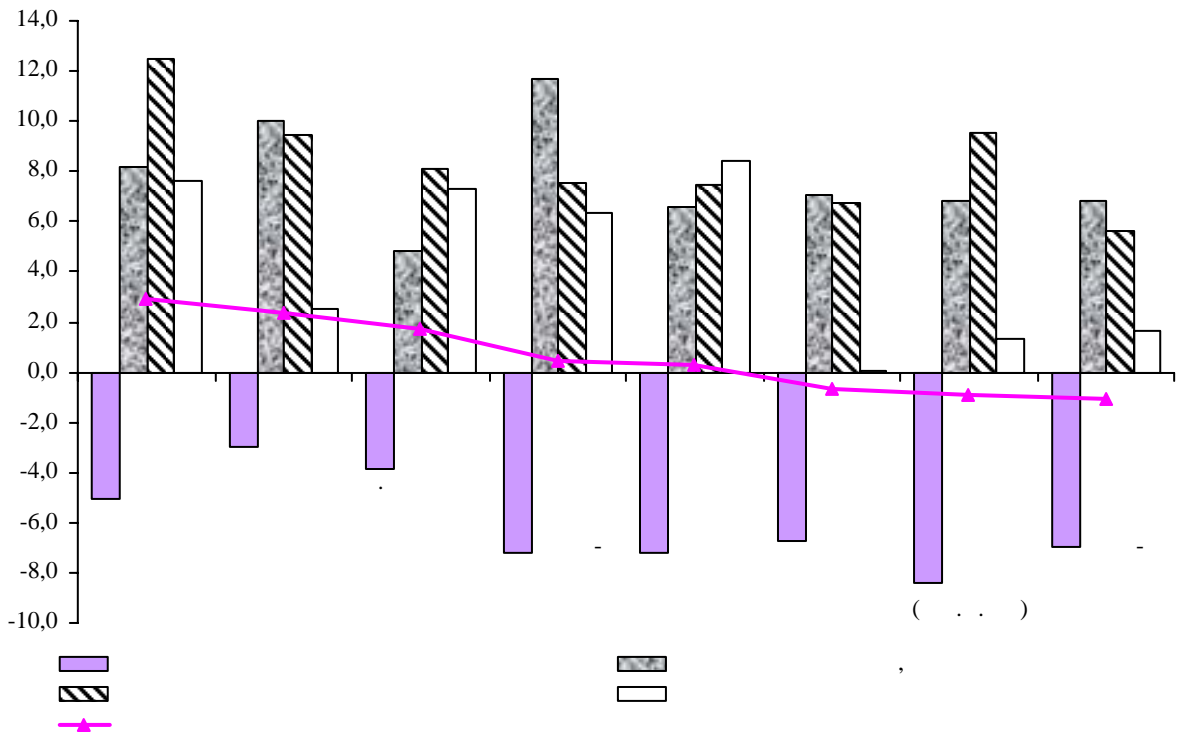
.

9 2015 .

2014 . - 5,0  
 I ( 1,5 ) III ( 0,9 )  
 II , - 1,3  
 1: -  
 ( )

	2014	2015	2014	2015
	105,0	101,1	100,5	100,1
	105,1	100,4	100,6	100,0
	105,0	94,8	100,5	99,4
	109,2	106,2	101,0	100,7
	103,9	108,4	100,4	100,9
	104,2	105,9	100,5	100,6

(2,9 )  
 ( 1,1 ), ( )  
 0,9 ) ( 0,7 )  
 ( 8,4 )  
 ( 12,5 ), ( 11,7 )  
 1: - 2015 .  
 ( ; +, -)

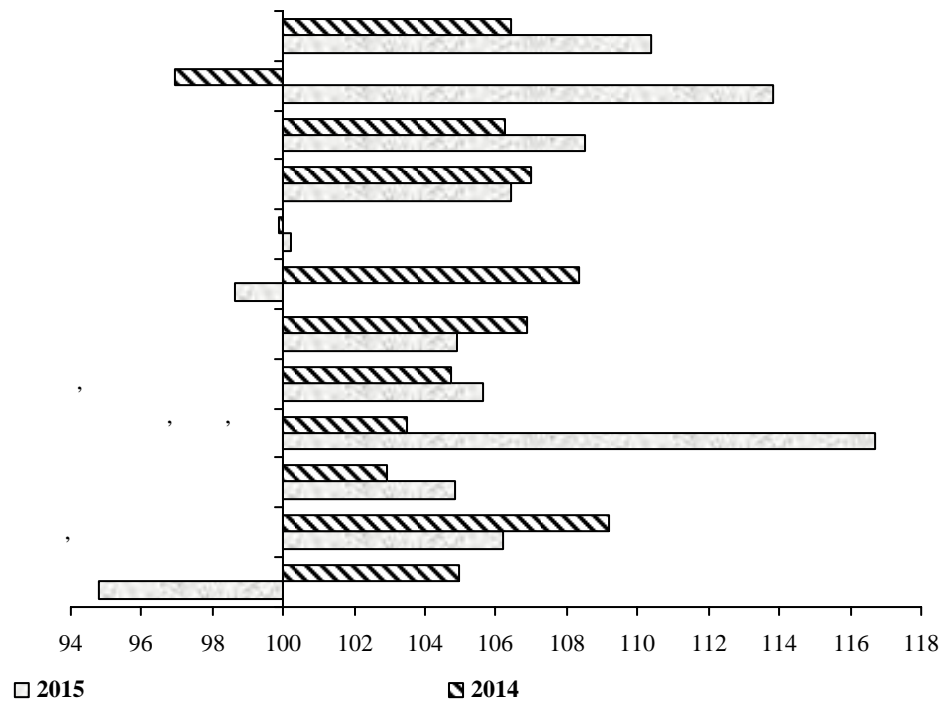


( - 2014 . ) 5,0 ). , 5,2 .. ( 0,8 )  
 .. ( 0,3 ). , .. ( )  
 9 , .. « 0,3 . , I II » , ..  
 0,1 ( , .. ), III  
 .. , 0,2 .  
 2014 . ( 5,4 ), ( 2,3 ), - ( 0,5 )  
 ) ( 0,1 ) . 1,6 , -  
 1,3 . ( ) .. )  
 , .. ( ) - 0,1 , ..  
 0,4 - 0,1 .  
 2014 . - ( 2,6 ), ( 1,6 ), -  
 ( 1,1 ) ( 0,5 ) . - 1,1 .  
 .. - 0,3 9 . .. I .. 2,6 III , .. - 2,2  
 , II .. - 0,7 . 2,8 , , III  
 .. 2,0 . .. ( 0,6 ) , .. ( 0,3 ) .. ( )  
 1,2 2,3 .. ( 0,6 ) , III .. ( 3,0 )  
 ), 2014 . 2,9  
 . , II .. 3,3 .  
 , 12,9 .  
 , 12,3 , - 22,3 . 0,9 .  
 , III .. 4,0 . , ..  
 0,1 . , -  
 ( 5,3 ), ( 2,7 ) . ( 0,8 )  
 ) . 2014 .  
 1,8 , ( 1,3 ) , ( 0,8 ) , ..  
 ( 0,7 ) .. ( 1,4 ) .

) ... ( 0,5 - I ... .. ( 1,2  
 5,0  
 2,0 , , .. -  
 5,6 3,6 , . I ..  
 24,5 . III ..  
 29,7 . , ..  
 9 .. 35,2 .  
 6,2 , ,  
 0,3 - .. 1,9 .  
 2014 . 3,9 .. 8,4 ( I .. 3,6 ( II -  
 4,0 .. 0,3 ) II -  
 (9,5 ) (12,5 ),

2:

( )



16,6 ), ( 12,6 ), ( 10,5 ) , ( 48,7 ), ( 15,6 ),



), ( 7,9 ), ( 12,3 ), ( 14,1 ),  
 ( 0,7 ) ( 7,9 ), ( 1,8 ),  
 ( 0,3 ).

... - 2,5 II ... - 2,2 III  
 5,9  
 - 27,2 - 40,0  
 - 13,4 - 23,3  
 - 12,9  
 - 4,7  
 - 1,9  
 - 0,5  
 9  
 (10,4 ).

**2:**  
 ( )

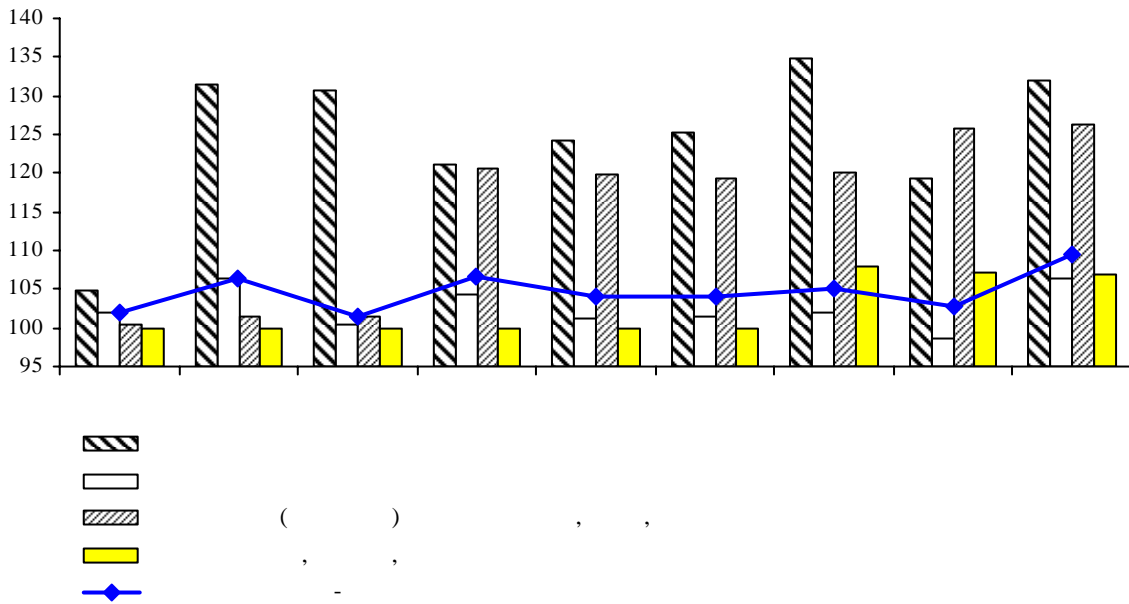
				9	
2014	2015	2014	2015	2014	2015
100,4	101,0	105,0	101,1	100,5	100,1
100,5	101,0	105,9	102,9	100,6	100,3
100,4	100,1	99,2	98,0	99,9	99,8
101,2	101,3	113,4	109,2	101,4	101,0
100,7	100,6	106,3	110,4	100,7	101,1

... ( , ) , 16,91  
 , - 12,52, - 12,26 .  
**3:**  
**2015 .**

		2	
<i>В долларах США<sup>1</sup>, за килограмм, литр</i>			
	5,20	4,29	5,46
	4,69	5,01	6,47
	4,41	6,12	8,56
	0,77	0,74	0,91
	0,96	0,73	1,00
	0,51	0,51	0,63
	0,64	0,40	0,68
	0,28	0,24	0,30
<i>В процентах</i>			
	100	82,6	105,0
	100	106,8	137,9
	100	138,9	194,3
	100	95,7	118,6
	100	76,6	104,3
	100	100,7	123,6
	100	61,9	105,5
	100	84,0	105,1

9,4  
 .. (4,3  
 .. (6,5 )  
 32,0 )  
 6,3  
 - 29,5 , - 16,7 , - 15,6  
 , , - 12,7  
 , .. 2014 .  
 ( 24,7 ) , ( 17,4 ) ,  
 ( 11,7 ) , ( 18,1 ) ,  
 ( 10,2 ) .

**3:** 2015 .



( ) , ,  
 , ,  
 ( 26,3 ) ,  
 , ,  
 7,0 .  
 - 2014 .  
 7,7 ,  
 18,5 , - 7,9 ,  
 ( ) , ,  
 - 5,8 .

9 , .. ( , ) 4,6 ,  
 , .. - 3,9 - 2014 ., 12,0 ,  
 , , 4,0

.. 6,8 , - , 9  
 2014 . -

7,0 , - 5,7 ,  
 - 0,9 , III .. ( )  
 1,2 ) ( 1,1 ) . (

**1:**

---

1.1:

( )

	<u>2014<sup>1</sup></u>		<u>2014<sup>2</sup></u>			<u>2015<sup>2</sup></u>			<u>2015<sup>3</sup></u>		
	.	I	II	III	IV	I	II	III	.	.	
	<b>110,5</b>	<b>103,4</b>	<b>102,4</b>	<b>99,1</b>	<b>105,2</b>	<b>101,5</b>	<b>98,7</b>	<b>100,9</b>	<b>99,5</b>	<b>100,3</b>	<b>101,0</b>
	<b>113,9</b>	<b>104,6</b>	<b>104,6</b>	<b>95,9</b>	<b>108,5</b>	<b>100,4</b>	<b>96,1</b>	<b>98,2</b>	<b>98,4</b>	<b>99,6</b>	<b>100,2</b>
	114,7	102,8	102,4	101,8	107,1	99,9	99,6	100,2	100,0	100,1	100,0
	111,0	101,9	103,0	102,4	103,3	99,3	96,0	102,1	100,7	101,0	100,4
	98,1	101,3	96,1	98,4	102,4	101,4	99,7	102,1	100,7	101,0	100,5
,	111,4	99,7	97,1	105,1	109,5	98,1	89,0	99,6	98,2	100,0	101,5
	100,2	98,4	98,0	100,3	103,5	99,9	97,9	102,0	100,5	100,6	100,9
	125,1	114,5	120,9	72,1	125,4	104,8	85,9	77,9	85,9	92,4	98,2
,	108,7	108,6	98,1	99,9	102,2	98,4	99,8	104,0	100,8	101,7	101,5
,	118,6	107,4	101,7	102,0	106,5	99,9	100,0	101,8	100,4	100,5	100,9
	122,1	109,8	101,8	102,4	106,7	105,6	101,2	103,4	101,1	100,3	102,0
,	<b>112,3</b>	<b>105,0</b>	<b>101,0</b>	<b>103,0</b>	<b>102,8</b>	<b>102,3</b>	<b>101,7</b>	<b>102,2</b>	<b>100,9</b>	<b>101,0</b>	<b>100,2</b>
	109,9	105,3	99,9	102,8	101,6	101,9	100,3	100,6	100,4	100,1	100,1
	121,7	103,5	105,6	103,7	107,3	103,5	106,4	107,4	102,8	103,9	100,6
	<b>107,0</b>	<b>102,1</b>	<b>99,2</b>	<b>101,7</b>	<b>103,9</b>	<b>101,4</b>	<b>101,3</b>	<b>102,1</b>	<b>100,3</b>	<b>100,3</b>	<b>101,6</b>
	108,2	102,4	99,5	101,6	104,5	101,5	100,7	101,4	100,3	100,1	101,1
,	104,0	101,2	98,5	101,8	102,5	101,1	102,7	103,6	100,3	100,8	102,5
,	<b>105,7</b>	<b>101,6</b>	<b>101,0</b>	<b>100,9</b>	<b>102,1</b>	<b>108,7</b>	<b>100,4</b>	<b>106,9</b>	<b>101,0</b>	<b>102,4</b>	<b>103,4</b>
	112,1	100,2	100,0	111,8	100,0	100,0	101,7	120,6	100,0	120,6	100,0
	107,4	99,2	108,5	97,1	102,7	100,8	100,8	98,7	99,1	99,6	100,0
	110,5	103,1	101,8	103,4	101,9	98,7	105,8	108,1	102,1	104,3	101,5
	103,7	100,0	100,6	102,0	101,0	103,2	100,4	112,4	112,0	100,0	100,4
,	105,3	101,9	100,2	101,0	102,1	110,1	100,2	107,2	100,6	102,5	103,9
,	<b>105,8</b>	<b>102,8</b>	<b>100,8</b>	<b>101,0</b>	<b>101,1</b>	<b>102,5</b>	<b>100,7</b>	<b>102,4</b>	<b>100,4</b>	<b>100,7</b>	<b>101,2</b>
	106,6	102,1	101,6	101,3	101,4	101,6	100,5	103,6	99,9	101,4	102,3
	103,2	102,5	99,6	99,8	101,2	102,2	100,3	103,8	100,3	101,2	102,3
	110,1	106,5	100,5	102,2	100,6	103,9	101,8	102,1	100,8	100,6	100,7
,	110,2	106,3	100,8	101,8	101,0	105,2	102,1	102,9	101,0	100,7	101,2

1.1

	<u>2014<sup>1</sup></u>		<u>2014<sup>2</sup></u>			<u>2015<sup>2</sup></u>			<u>2015<sup>3</sup></u>		
	.	I	II	III	IV	I	II	III	.	.	
	108,6	103,6	100,6	100,8	103,4	104,6	102,6	102,1	100,2	100,4	101,6
	100,3	98,7	101,2	99,7	100,6	101,1	99,3	100,6	100,4	100,0	100,2
	<b>108,9</b>	<b>104,5</b>	<b>100,8</b>	<b>101,5</b>	<b>101,8</b>	<b>101,3</b>	<b>102,0</b>	<b>101,4</b>	<b>100,8</b>	<b>97,7</b>	<b>103,0</b>
	103,1	101,3	101,2	99,3	101,3	102,6	103,7	102,2	101,6	100,2	100,4
	112,5	106,5	100,5	102,8	102,2	100,4	100,8	100,9	100,2	95,7	105,1
	<b>110,9</b>	<b>102,2</b>	<b>101,4</b>	<b>104,6</b>	<b>102,4</b>	<b>96,6</b>	<b>99,2</b>	<b>102,9</b>	<b>101,2</b>	<b>101,2</b>	<b>100,5</b>
	108,7	105,5	98,0	100,8	104,4	104,7	95,1	107,4	104,0	99,0	104,3
	120,0	101,3	103,7	112,7	101,2	85,7	98,7	108,7	106,2	102,8	99,5
	109,4	101,2	102,1	103,8	102,0	98,2	100,1	100,7	99,5	101,2	100,0
	<b>99,9</b>	<b>100,0</b>	<b>101,3</b>	<b>98,6</b>	<b>100,0</b>	<b>100,0</b>	<b>100,2</b>	<b>100,0</b>	<b>100,0</b>	<b>100,0</b>	<b>100,0</b>
	100,0	100,0	100,0	100,0	100,0	100,0	120,0	100,0	100,0	100,0	100,0
	99,9	100,0	101,3	98,6	100,0	100,0	100,1	100,0	100,0	100,0	100,0
	<b>111,2</b>	<b>103,6</b>	<b>100,5</b>	<b>102,7</b>	<b>103,9</b>	103,3	<b>100,6</b>	<b>102,4</b>	<b>100,2</b>	<b>100,4</b>	<b>101,7</b>
	108,8	101,7	101,2	101,6	104,0	103,9	100,7	104,3	100,1	99,9	104,3
	123,1	108,5	100,9	106,8	105,2	105,5	101,1	103,5	101,4	100,8	101,3
	119,4	103,7	99,2	107,4	108,0	108,1	97,7	100,3	100,0	100,2	100,2
	106,3	103,3	100,2	100,7	102,0	100,4	101,2	100,7	99,9	100,8	100,0
	<b>107,8</b>	<b>100,2</b>	<b>100,1</b>	<b>105,9</b>	<b>101,5</b>	<b>100,1</b>	<b>100,1</b>	<b>108,3</b>	<b>100,8</b>	<b>100,0</b>	<b>107,5</b>
	<b>98,9</b>	<b>97,1</b>	<b>99,9</b>	<b>99,9</b>	<b>102,0</b>	<b>104,1</b>	<b>106,9</b>	<b>102,2</b>	<b>100,7</b>	<b>101,2</b>	<b>100,3</b>
	98,8	97,1	99,8	99,9	102,1	104,0	107,0	101,9	100,4	101,0	100,5
	103,2	101,5	103,7	98,3	99,7	108,8	103,6	112,9	111,2	104,9	96,8
	<b>107,4</b>	<b>104,1</b>	<b>101,4</b>	<b>100,8</b>	<b>100,9</b>	<b>104,1</b>	<b>104,7</b>	<b>101,2</b>	<b>99,8</b>	<b>100,4</b>	<b>101,0</b>
	107,6	104,5	101,3	100,8	100,8	104,3	105,0	100,9	99,8	100,4	100,8
	107,9	102,4	103,1	100,3	102,0	102,3	101,0	103,3	100,2	101,8	101,3
	99,9	98,2	100,1	99,8	101,8	101,7	101,0	111,0	100,0	100,0	111,0

1  
2  
3

**1.2:**

(2010=100)

	2014	2014				2015			2015		
		I	II	III	IV	I	II	III	.	.	
	<b>137,4</b>	<b>132,9</b>	<b>137,6</b>	<b>137,0</b>	<b>142,1</b>	<b>146,7</b>	<b>146,0</b>	<b>144,9</b>	<b>144,1</b>	<b>144,5</b>	<b>146,0</b>
	<b>136,7</b>	<b>131,0</b>	<b>138,5</b>	<b>135,0</b>	<b>142,3</b>	<b>146,6</b>	<b>143,5</b>	<b>138,0</b>	<b>138,2</b>	<b>137,7</b>	<b>138,0</b>
	134,2	128,3	132,2	135,1	141,3	145,2	144,8	144,8	144,6	144,8	144,9
	161,0	154,6	159,1	162,2	168,0	169,8	164,1	163,9	162,6	164,2	164,9
	141,4	146,1	140,0	138,6	141,0	144,6	144,1	146,2	145,0	146,5	147,1
	142,3	140,9	138,0	140,3	150,2	156,3	143,2	135,0	134,3	134,3	136,3
	122,3	123,3	121,4	120,7	123,6	126,0	123,3	124,1	123,2	123,9	125,0
	137,8	127,1	156,1	125,5	142,4	152,4	145,4	107,2	113,5	105,0	103,0
	116,2	112,8	117,2	116,7	118,0	118,4	117,9	120,1	118,1	120,2	121,9
	129,1	123,5	127,5	129,2	136,1	138,7	138,2	140,0	139,1	139,8	141,0
	149,1	139,4	148,6	151,3	157,1	168,3	173,4	177,1	175,6	176,1	179,6
	<b>148,2</b>	<b>141,2</b>	<b>146,6</b>	<b>151,4</b>	<b>153,7</b>	<b>158,4</b>	<b>161,8</b>	<b>164,9</b>	<b>163,7</b>	<b>165,4</b>	<b>165,7</b>
	143,0	136,9	141,7	145,9	147,4	150,4	151,7	152,3	152,2	152,4	152,5
	163,5	152,9	160,3	167,5	173,3	185,2	197,7	211,1	205,3	213,3	214,6
	<b>164,7</b>	<b>162,4</b>	<b>162,8</b>	<b>164,4</b>	<b>169,2</b>	<b>173,3</b>	<b>175,5</b>	<b>177,9</b>	<b>176,7</b>	<b>177,1</b>	<b>179,9</b>
	167,4	164,5	165,1	167,3	172,5	177,4	178,7	180,5	179,7	179,8	181,9
	157,7	156,6	156,5	156,9	160,6	163,0	167,3	170,8	168,5	169,8	174,2
	<b>113,6</b>	<b>112,0</b>	<b>112,8</b>	<b>114,1</b>	<b>115,4</b>	<b>128,4</b>	<b>127,8</b>	<b>132,4</b>	<b>128,8</b>	<b>131,9</b>	<b>136,4</b>
	121,9	115,0	115,2	128,8	128,8	128,8	131,3	149,0	131,0	158,0	158,0
	143,2	137,6	143,4	145,8	145,8	149,6	152,0	149,5	149,8	149,3	149,3
	130,1	128,1	128,9	131,5	131,9	135,6	137,7	154,4	154,2	154,2	154,8
	109,2	108,3	108,5	109,3	110,8	125,1	124,1	128,3	124,5	127,7	132,7
	<b>140,5</b>	<b>137,5</b>	<b>140,2</b>	<b>141,5</b>	<b>142,9</b>	<b>146,0</b>	<b>147,9</b>	<b>150,0</b>	<b>148,6</b>	<b>149,7</b>	<b>151,5</b>
	138,7	135,1	138,2	139,9	141,8	143,9	145,4	147,9	145,4	147,4	150,8
	151,9	150,9	151,8	152,1	152,8	155,4	156,9	160,1	157,7	159,5	163,2
	143,4	138,7	142,7	145,4	146,6	151,9	155,0	157,7	156,7	157,6	158,7
	155,0	149,3	154,7	157,2	159,0	166,3	170,2	174,8	173,4	174,5	176,6

1.2

	2014	2014				2015			2015		
		I	II	III	IV	I	II	III	.	.	
	154,9	150,0	154,1	155,1	160,3	164,9	171,0	173,9	172,5	173,2	175,9
	122,9	122,3	122,9	122,8	123,5	124,6	124,9	125,0	124,9	124,9	125,1
	<b>149,7</b>	<b>145,0</b>	<b>148,8</b>	<b>151,2</b>	<b>153,7</b>	<b>155,8</b>	<b>158,5</b>	<b>159,7</b>	<b>160,6</b>	<b>156,8</b>	<b>161,6</b>
	128,1	126,8	127,8	127,5	130,3	131,8	136,5	139,8	139,5	139,7	140,3
	166,4	159,1	165,0	169,6	171,9	174,2	174,9	173,8	175,9	168,4	177,0
	<b>128,9</b>	<b>122,7</b>	<b>126,6</b>	<b>130,3</b>	<b>136,1</b>	<b>132,7</b>	<b>130,5</b>	<b>133,1</b>	<b>131,8</b>	<b>133,4</b>	<b>134,0</b>
	107,5	104,9	107,9	106,4	110,9	115,2	115,3	117,0	116,2	115,0	120,0
	126,8	114,2	120,7	131,5	141,0	121,9	116,4	125,6	123,5	127,0	126,4
	138,4	132,5	136,0	139,9	145,1	144,1	142,3	143,2	142,1	143,8	143,8
	<b>104,5</b>	<b>104,2</b>	<b>104,6</b>	<b>105,0</b>	<b>104,1</b>	<b>104,1</b>	<b>104,3</b>	<b>104,3</b>	<b>104,3</b>	<b>104,3</b>	<b>104,3</b>
	124,0	124,0	124,0	124,0	124,0	124,0	148,8	148,8	148,8	148,8	148,8
	104,3	104,0	104,5	104,9	103,9	103,9	103,9	104,0	104,0	104,0	104,0
	<b>147,5</b>	<b>143,0</b>	<b>145,7</b>	<b>148,3</b>	<b>153,1</b>	<b>159,1</b>	<b>161,1</b>	<b>163,4</b>	<b>162,0</b>	<b>162,7</b>	<b>165,5</b>
	133,3	130,4	131,6	134,1	137,2	144,1	146,0	148,5	146,5	146,4	152,7
	153,6	143,1	150,3	157,7	163,5	173,3	178,6	184,1	182,4	183,8	186,1
	176,2	168,4	170,6	172,2	193,6	208,6	206,9	206,3	205,9	206,3	206,7
	151,7	148,8	151,5	152,6	154,1	155,7	157,2	158,6	157,8	159,0	159,1
	<b>142,7</b>	<b>139,2</b>	<b>139,5</b>	<b>142,4</b>	<b>149,6</b>	<b>150,1</b>	<b>150,2</b>	<b>155,2</b>	<b>151,4</b>	<b>151,4</b>	<b>162,8</b>
	<b>147,1</b>	<b>150,0</b>	<b>146,7</b>	<b>144,3</b>	<b>147,4</b>	<b>152,8</b>	<b>163,3</b>	<b>168,5</b>	<b>167,0</b>	<b>168,9</b>	<b>169,5</b>
	147,3	150,5	147,0	144,2	147,6	152,9	163,6	168,1	166,7	168,5	169,2
	141,4	136,3	139,5	149,7	140,3	149,1	156,5	179,4	175,6	184,3	178,4
	<b>136,0</b>	<b>132,0</b>	<b>136,4</b>	<b>136,8</b>	<b>138,8</b>	<b>142,1</b>	<b>149,6</b>	<b>152,1</b>	<b>151,1</b>	<b>151,8</b>	<b>153,3</b>
	138,2	134,0	138,7	139,0	141,0	144,5	152,5	154,9	154,1	154,7	155,9
	136,1	131,5	135,7	137,6	139,4	142,1	144,6	147,7	145,3	148,0	149,9
	90,5	91,0	90,0	89,9	91,1	92,5	93,9	97,4	93,9	93,9	104,3



1.3:

( )

	<u>2014<sup>1</sup></u>		<u>2014<sup>2</sup></u>			<u>2015<sup>2</sup></u>			<u>2015<sup>3</sup></u>		
	.	I	II	III	IV	I	II	III	.	.	
	<b>112,1</b>	<b>103,9</b>	<b>103,5</b>	<b>97,9</b>	<b>106,5</b>	<b>100,2</b>	<b>98,7</b>	<b>101,4</b>	<b>99,2</b>	<b>100,6</b>	<b>101,6</b>
	<b>113,8</b>	<b>106,0</b>	<b>104,4</b>	<b>93,0</b>	<b>110,6</b>	<b>100,0</b>	<b>95,8</b>	<b>96,8</b>	<b>96,9</b>	<b>99,8</b>	<b>100,1</b>
	120,3	104,4	98,7	104,2	112,0	94,3	99,6	100,8	100,2	101,6	99,0
	114,6	106,9	102,2	99,5	105,4	100,1	99,7	100,0	100,0	100,1	99,8
	101,8	100,7	101,1	98,3	101,7	101,5	99,8	98,7	98,7	100,0	100,0
,	103,2	95,8	102,3	101,3	103,9	104,2	94,9	95,5	99,3	97,9	98,2
	99,1	100,3	97,5	100,1	101,3	100,8	98,2	99,7	99,7	99,9	100,1
	112,2	115,8	124,8	61,2	126,9	116,7	78,6	73,4	75,9	92,5	104,5
,	106,6	104,2	98,7	99,8	103,9	95,2	97,7	101,9	100,7	99,6	101,6
,	96,5	101,1	102,5	92,2	100,9	99,9	100,2	98,8	98,6	100,0	100,2
,	131,3	111,1	101,5	104,5	111,4	101,3	99,7	103,9	100,0	103,1	100,8
,	<b>110,7</b>	<b>100,6</b>	<b>100,5</b>	<b>103,3</b>	<b>106,0</b>	<b>100,8</b>	<b>99,6</b>	<b>106,1</b>	<b>102,7</b>	<b>103,1</b>	<b>100,2</b>
	108,5	99,9	100,7	101,7	106,1	100,8	99,1	100,1	100,0	100,1	100,0
	119,1	103,0	100,0	109,2	105,8	101,0	101,3	126,0	111,6	112,3	100,6
	<b>113,0</b>	<b>106,1</b>	<b>99,3</b>	<b>102,1</b>	105,1	<b>100,9</b>	<b>101,7</b>	<b>105,0</b>	<b>99,9</b>	<b>101,7</b>	<b>103,4</b>
	111,7	106,4	98,9	101,9	104,3	101,2	100,7	103,4	100,1	101,1	102,2
,	116,5	105,4	100,4	102,8	107,2	100,3	103,7	108,2	99,4	102,9	105,8
,											
,											
,											
	<b>110,6</b>	<b>92,4</b>	<b>119,3</b>	<b>105,2</b>	<b>95,3</b>	<b>97,5</b>	<b>104,7</b>	<b>108,1</b>	<b>101,0</b>	<b>101,6</b>	<b>105,3</b>
	100,0	100,0	100,0	100,0	100,0	100,0	100,0	100,0	100,0	100,0	100,0
	110,5	100,8	124,7	88,5	99,3	98,0	94,2	104,8	101,0	100,0	103,7
	100,4	100,0	97,6	98,7	104,2	89,9	109,8	103,8	96,3	100,0	107,8
	117,6	100,0	117,6	100,0	100,0	100,0	100,0	100,0	100,0	100,0	100,0
,	111,1	90,1	121,0	108,5	93,9	97,5	105,9	108,9	101,1	101,9	105,7
,	105,6	<b>102,9</b>	<b>100,1</b>	<b>101,8</b>	<b>100,8</b>	<b>101,8</b>	<b>101,0</b>	<b>100,6</b>	<b>99,2</b>	<b>99,6</b>	<b>101,8</b>
	107,1	102,1	100,7	103,2	101,0	101,2	102,7	101,2	100,0	100,1	101,1
	108,7	104,3	99,2	103,1	102,0	102,4	102,0	107,4	99,4	100,0	108,0
	99,4	100,7	99,2	99,5	100,0	99,9	100,4	99,8	100,1	99,4	100,2
,											
	121,7	111,9	99,3	108,0	101,4	105,0	102,7	101,2	99,7	100,0	101,5

### 1.3

	<u>2014<sup>1</sup></u>		<u>2014<sup>2</sup></u>			<u>2015<sup>2</sup></u>			<u>2015<sup>3</sup></u>		
	.	I	II	III	IV	I	II	III	.	.	
	101,2	103,0	100,0	100,0	98,3	98,5	100,0	100,0	98,8	101,2	100,0
	95,4	97,9	101,3	96,0	100,1	101,7	98,8	96,4	97,5	98,7	100,1
	<b>100,1</b>	<b>95,8</b>	<b>99,3</b>	<b>104,1</b>	<b>101,1</b>	<b>100,0</b>	<b>99,8</b>	<b>99,8</b>	<b>99,7</b>	<b>100,0</b>	<b>100,0</b>
	100,2	91,1	98,5	109,2	102,3	99,9	99,6	99,5	99,4	100,0	100,1
	100,0	100,0	100,0	100,0	100,0	100,0	100,0	100,0	100,0	100,0	100,0
	<b>117,4</b>	<b>102,0</b>	<b>102,6</b>	<b>104,9</b>	<b>106,9</b>	<b>100,8</b>	<b>99,4</b>	<b>105,6</b>	<b>101,1</b>	<b>101,0</b>	<b>103,5</b>
	105,5	111,1	92,3	101,7	101,1	102,5	101,6	105,6	101,5	104,0	100,0
	107,7	98,1	100,1	109,7	100,0	87,6	102,3	108,8	105,6	103,3	99,8
	124,2	99,7	107,4	104,8	110,6	103,7	98,5	105,0	100,1	100,0	105,0
	<b>101,9</b>	<b>100,0</b>	<b>101,9</b>	<b>100,0</b>	<b>100,0</b>	<b>100,0</b>	<b>100,2</b>	<b>100,0</b>	<b>100,0</b>	<b>100,0</b>	<b>100,0</b>
	100,0	100,0	100,0	100,0	100,0	100,0	120,0	100,0	100,0	100,0	100,0
	101,9	100,0	101,9	100,0	100,0	100,0	100,0	100,0	100,0	100,0	100,0
	<b>102,1</b>	<b>102,3</b>	<b>99,9</b>	<b>99,9</b>	<b>100,0</b>	<b>100,6</b>	<b>101,0</b>	<b>103,2</b>	<b>100,3</b>	<b>101,2</b>	<b>101,6</b>
	100,3	102,2	98,9	99,7	99,4	101,9	100,7	102,7	100,1	99,7	102,9
	107,1	105,2	99,8	101,1	101,0	101,9	105,2	106,1	101,8	100,0	104,2
	100,0	100,0	100,0	100,0	100,0	96,4	100,0	100,0	100,0	100,0	100,0
	101,8	101,6	100,7	99,4	100,1	100,0	100,0	103,3	100,0	103,3	100,0
	<b>100,0</b>	<b>100,0</b>	<b>100,0</b>	<b>100,0</b>	<b>100,0</b>	<b>100,0</b>	<b>100,0</b>	<b>134,7</b>	<b>124,2</b>	<b>100,0</b>	<b>108,4</b>
	<b>110,4</b>	<b>116,4</b>	<b>98,4</b>	<b>93,1</b>	<b>103,4</b>	<b>102,5</b>	<b>107,3</b>	<b>100,5</b>	<b>100,0</b>	<b>98,3</b>	<b>102,3</b>
	110,5	116,7	98,4	93,0	103,5	102,5	107,5	100,5	100,0	98,2	102,3
	100,0	100,0	100,0	100,0	100,0	100,0	100,0	100,0	100,0	100,0	100,0
	<b>113,2</b>	<b>103,2</b>	<b>100,1</b>	<b>103,5</b>	<b>105,9</b>	<b>102,1</b>	<b>99,9</b>	<b>95,3</b>	<b>95,0</b>	<b>100,0</b>	<b>100,3</b>
	114,6	103,3	100,2	104,0	106,5	102,1	99,9	94,8	94,6	100,0	100,3
	101,8	103,9	99,1	98,9	100,0	102,5	99,5	100,6	100,0	100,0	100,6
	100,0	100,0	100,0	100,0	100,0	100,0	100,0	100,0	100,0	100,0	100,0

1  
2  
3

1.4:

( )

-

	<u>2014<sup>1</sup></u>	<u>2014<sup>2</sup></u>				<u>2015<sup>2</sup></u>			<u>2015<sup>3</sup></u>		
	.	I	II	III	IV	I	II	III	.	.	
	<b>113,3</b>	<b>106,4</b>	<b>103,7</b>	<b>99,0</b>	<b>103,7</b>	<b>100,5</b>	<b>97,7</b>	<b>102,2</b>	<b>99,9</b>	<b>100,9</b>	<b>101,4</b>
	<b>118,3</b>	<b>106,7</b>	<b>108,1</b>	<b>96,4</b>	<b>106,4</b>	<b>99,8</b>	<b>94,7</b>	<b>98,2</b>	<b>97,9</b>	<b>100,4</b>	<b>100,0</b>
	115,9	105,9	105,5	101,2	102,5	101,4	100,5	100,1	99,8	100,3	100,0
	114,1	101,3	104,9	103,7	103,6	96,2	88,7	102,8	103,6	100,3	98,9
	103,8	99,4	90,3	102,9	112,4	108,3	97,3	104,0	103,0	101,5	99,5
	114,0	97,2	99,4	109,2	108,0	94,3	88,9	107,4	105,2	101,3	100,8
	103,7	101,1	100,6	101,7	100,2	100,3	98,2	103,1	99,2	100,2	103,7
	142,8	117,8	128,7	76,8	122,5	103,4	84,3	75,9	79,9	97,9	97,1
	105,2	107,9	97,7	98,8	101,0	96,5	100,0	103,3	97,5	103,9	102,0
	112,1	109,5	102,8	100,5	99,1	102,0	105,3	108,9	102,0	102,6	104,0
	124,3	118,9	98,4	100,3	105,8	104,1	106,9	99,4	98,6	100,0	100,9
	<b>111,5</b>	<b>109,7</b>	<b>99,9</b>	<b>101,5</b>	<b>100,3</b>	<b>103,2</b>	<b>100,9</b>	<b>107,3</b>	<b>104,8</b>	<b>100,9</b>	<b>101,4</b>
	108,7	110,9	97,5	100,1	100,4	102,7	100,5	100,9	100,3	100,0	100,7
	121,7	105,3	108,6	106,4	100,0	105,0	102,2	128,1	119,6	103,5	103,5
	<b>106,7</b>	<b>105,8</b>	<b>101,4</b>	<b>101,0</b>	<b>98,4</b>	<b>100,5</b>	<b>102,8</b>	<b>107,2</b>	<b>101,6</b>	<b>101,0</b>	<b>104,5</b>
	107,2	104,6	102,0	100,9	99,6	99,8	101,2	104,6	101,6	100,7	102,2
	105,6	108,4	100,1	101,3	96,1	102,2	106,4	112,8	101,7	101,5	109,3
	<b>110,7</b>	<b>106,9</b>	<b>94,9</b>	<b>100,0</b>	<b>109,1</b>	<b>102,2</b>	<b>95,0</b>	<b>106,4</b>	<b>100,8</b>	<b>102,9</b>	<b>102,5</b>
	100,0	100,0	100,0	100,0	100,0	100,0	100,0	100,0	100,0	100,0	100,0
	103,6	99,5	119,7	88,8	98,0	99,7	99,4	97,5	101,6	100,5	95,6
	100,0	100,0	100,0	100,0	100,0	100,0	100,0	143,2	113,5	117,4	107,4
	100,0	100,0	100,0	100,0	100,0	140,2	100,0	104,2	100,0	100,0	104,2
	113,4	109,1	91,0	101,9	112,2	100,6	94,1	106,6	100,5	103,0	102,9
	<b>102,8</b>	<b>101,7</b>	<b>100,4</b>	<b>99,6</b>	<b>101,1</b>	<b>102,7</b>	<b>100,4</b>	<b>108,2</b>	<b>103,3</b>	<b>101,5</b>	<b>103,1</b>
	102,8	102,1	100,3	100,0	100,5	99,7	98,4	109,4	101,4	102,7	105,1
	106,1	103,6	100,0	102,4	100,0	108,4	99,4	108,4	100,7	103,4	104,1
	109,3	104,1	102,0	102,6	100,4	100,4	102,5	109,4	102,1	101,3	105,8
	104,4	99,8	100,0	100,0	104,6	106,1	101,7	111,0	105,2	102,9	102,6

1.4

	<u>2014<sup>1</sup></u>	<u>2014<sup>2</sup></u>				<u>2015<sup>2</sup></u>			<u>2015<sup>3</sup></u>		
	.	I	II	III	IV	I	II	III	.	.	
	104,2	101,6	100,0	100,3	102,3	94,4	103,7	99,7	102,6	96,6	100,7
	95,5	100,0	100,0	95,1	100,5	103,2	100,2	106,4	106,2	100,0	100,3
	<b>100,6</b>	<b>100,0</b>	<b>100,0</b>	<b>100,0</b>	<b>100,6</b>	<b>99,4</b>	<b>98,5</b>	<b>100,9</b>	<b>100,4</b>	<b>100,0</b>	<b>100,4</b>
	101,7	100,0	100,0	99,9	101,9	98,2	96,7	102,5	101,4	100,0	101,0
	100,0	100,0	100,0	100,0	100,0	100,4	100,0	99,6	99,6	100,0	100,0
	<b>114,8</b>	<b>111,7</b>	<b>100,4</b>	<b>102,3</b>	<b>100,1</b>	100,1	<b>102,8</b>	<b>103,6</b>	<b>101,7</b>	<b>100,3</b>	<b>101,6</b>
	108,1	108,1	100,0	100,0	100,0	100,0	125,0	112,0	100,0	100,0	112,0
	114,5	98,8	101,5	113,4	100,7	82,4	103,0	108,2	106,1	102,5	99,4
	117,4	116,6	100,2	100,5	99,9	104,3	99,4	101,1	101,2	99,8	100,0
	<b>99,8</b>	<b>100,0</b>	<b>101,2</b>	<b>98,6</b>	<b>100,0</b>	<b>100,0</b>	<b>100,2</b>	<b>100,0</b>	<b>100,0</b>	<b>100,0</b>	<b>100,0</b>
	100,0	100,0	100,0	100,0	100,0	100,0	120,0	100,0	100,0	100,0	100,0
	99,8	100,0	101,3	98,6	100,0	100,0	100,0	100,0	100,0	100,0	100,0
	<b>113,8</b>	<b>107,9</b>	<b>100,1</b>	<b>105,3</b>	<b>100,0</b>	99,5	<b>100,3</b>	<b>103,9</b>	<b>100,7</b>	<b>101,2</b>	<b>101,9</b>
	113,5	100,0	100,3	113,2	100,0	93,7	98,2	103,8	99,6	101,2	103,0
	114,5	119,8	100,0	95,6	100,0	107,8	113,7	108,6	103,2	100,0	105,3
	100,0	100,0	100,0	100,0	100,0	100,0	77,9	100,0	100,0	100,0	100,0
	116,5	111,5	100,0	104,5	100,0	101,3	102,0	102,6	100,6	102,0	100,0
	<b>107,1</b>	<b>102,8</b>	<b>100,0</b>	<b>104,1</b>	<b>100,0</b>	<b>100,0</b>	<b>100,0</b>	<b>108,2</b>	<b>100,0</b>	<b>100,0</b>	<b>108,2</b>
	<b>114,9</b>	<b>100,0</b>	<b>102,9</b>	<b>111,6</b>	<b>100,1</b>	<b>100,0</b>	<b>104,3</b>	<b>98,0</b>	<b>97,6</b>	<b>100,0</b>	<b>100,5</b>
	115,1	100,0	102,9	111,8	100,0	100,0	104,0	98,0	97,5	100,0	100,5
	106,4	100,0	100,0	100,0	106,4	100,0	116,7	100,0	100,0	100,0	100,0
	<b>108,1</b>	<b>103,9</b>	<b>100,0</b>	<b>100,0</b>	<b>104,1</b>	<b>100,2</b>	<b>107,0</b>	<b>106,5</b>	<b>101,0</b>	<b>104,6</b>	<b>100,8</b>
	108,0	104,1	100,0	100,2	103,6	99,7	107,7	106,7	101,2	104,8	100,7
	105,7	103,2	100,0	98,0	104,6	106,2	99,0	105,3	98,6	103,7	103,0
	122,3	100,0	100,0	100,0	122,3	100,0	100,0	100,0	100,0	100,0	100,0

1  
2  
3

1.5:

( )

-

	<u>2014<sup>1</sup></u>		<u>2014<sup>2</sup></u>			<u>2015<sup>2</sup></u>			<u>2015<sup>3</sup></u>		
	.	I	II	III	IV	I	II	III	.	.	
	<b>116,3</b>	<b>104,3</b>	<b>104,1</b>	<b>101,2</b>	<b>105,8</b>	<b>100,6</b>	<b>99,7</b>	<b>98,6</b>	<b>98,3</b>	<b>99,9</b>	<b>100,4</b>
	<b>119,7</b>	<b>107,5</b>	<b>107,1</b>	<b>97,1</b>	<b>107,1</b>	<b>99,9</b>	<b>98,3</b>	<b>94,8</b>	<b>96,4</b>	<b>99,2</b>	<b>99,1</b>
	117,2	102,7	105,1	102,8	105,6	98,3	100,2	101,0	100,6	100,7	99,6
	114,8	106,6	103,2	106,9	97,7	99,7	97,1	103,1	98,7	102,5	101,9
	96,9	103,1	100,0	100,7	93,3	100,0	103,2	102,6	101,1	100,9	100,6
	121,6	98,6	95,7	108,3	119,0	93,2	87,8	106,0	96,0	106,5	103,8
	98,5	99,5	97,1	100,5	101,4	98,0	96,8	101,1	99,7	99,9	101,5
	153,3	130,5	127,7	71,4	128,8	104,5	98,6	59,6	79,3	85,6	87,7
	113,9	110,4	104,0	98,7	100,5	100,4	99,1	103,2	102,4	100,7	100,0
	111,7	101,2	101,6	101,7	106,8	100,5	100,1	101,8	100,4	101,3	100,1
	118,7	109,6	102,9	100,8	104,5	111,7	100,3	103,4	101,0	101,5	100,9
	<b>115,4</b>	<b>103,0</b>	<b>100,2</b>	<b>105,6</b>	<b>105,9</b>	<b>101,2</b>	<b>105,3</b>	<b>100,2</b>	<b>100,0</b>	<b>100,2</b>	<b>100,0</b>
	116,9	102,3	100,3	106,6	107,0	101,1	106,2	100,2	100,0	100,2	100,0
	109,0	105,8	100,0	101,9	101,1	102,0	101,7	100,0	100,0	100,0	100,0
	<b>116,8</b>	<b>102,7</b>	<b>104,2</b>	<b>103,2</b>	<b>105,8</b>	<b>101,7</b>	<b>101,4</b>	<b>100,6</b>	<b>100,1</b>	<b>99,8</b>	<b>100,8</b>
	117,6	102,6	104,7	103,3	106,0	102,0	100,8	100,8	100,0	99,7	101,1
	114,9	103,1	102,9	102,9	105,2	100,9	102,8	100,3	100,1	100,0	100,2
	<b>107,8</b>	<b>98,1</b>	<b>101,0</b>	<b>105,0</b>	<b>103,6</b>	<b>102,4</b>	<b>98,7</b>	<b>108,4</b>	<b>100,0</b>	<b>102,5</b>	<b>105,8</b>
	100,0	100,0	100,0	100,0	100,0	100,0	100,0	100,0	100,0	100,0	100,0
	102,8	100,8	102,5	97,9	101,7	103,2	100,7	97,4	100,0	100,5	97,0
	164,7	128,7	111,2	115,1	100,0	100,0	100,0	108,4	100,0	100,0	108,4
	100,0	100,0	100,0	100,0	100,0	100,0	100,0	100,0	100,0	100,0	100,0
	105,6	95,5	100,0	105,6	104,8	102,6	98,4	109,9	100,0	102,9	106,8
	<b>107,6</b>	<b>102,3</b>	<b>102,7</b>	<b>100,5</b>	<b>101,9</b>	<b>103,4</b>	<b>101,5</b>	<b>100,3</b>	<b>100,2</b>	<b>99,8</b>	<b>100,3</b>
	111,6	101,3	106,5	100,8	102,5	105,2	101,1	101,2	100,7	100,1	100,4
	115,9	108,4	102,8	100,7	103,3	107,5	102,0	100,0	100,0	100,0	100,0
	103,6	101,9	100,5	100,2	101,0	101,7	102,4	101,6	100,3	100,1	101,2
	104,7	100,9	101,0	101,7	101,1	102,9	101,5	100,0	100,0	100,0	100,0

## 1.5

	<u>2014<sup>1</sup></u>	<u>2014<sup>2</sup></u>				<u>2015<sup>2</sup></u>			<u>2015<sup>3</sup></u>	
	.	I	II	III	IV	I	II	III	.	.
	104,1	101,3	101,2	99,4	102,2	106,0	100,0	100,0	100,0	100,0
	101,4	99,8	100,9	99,6	101,1	100,6	101,2	99,3	100,0	99,3
	<b>121,4</b>	<b>109,5</b>	<b>100,2</b>	<b>103,4</b>	<b>107,1</b>	<b>100,2</b>	<b>108,2</b>	<b>100,2</b>	<b>100,1</b>	<b>100,1</b>
	107,1	99,1	100,4	101,4	106,2	100,4	100,7	100,5	100,2	100,3
	133,0	117,9	100,0	104,8	107,6	100,0	113,1	100,0	100,0	100,0
	<b>127,9</b>	<b>101,6</b>	<b>102,1</b>	<b>120,3</b>	<b>102,6</b>	<b>97,7</b>	<b>97,6</b>	<b>103,3</b>	<b>100,7</b>	<b>100,6</b>
	112,5	100,0	104,7	100,0	107,4	100,0	98,3	103,5	100,0	100,9
	125,0	100,6	104,1	116,5	102,4	84,0	99,0	108,5	105,0	104,0
	135,6	102,5	100,3	130,4	101,1	100,3	97,2	102,3	100,1	100,0
	<b>99,8</b>	<b>100,0</b>	<b>101,2</b>	<b>98,6</b>	<b>100,0</b>	<b>100,0</b>	<b>100,2</b>	<b>100,0</b>	<b>100,0</b>	<b>100,0</b>
	100,0	100,0	100,0	100,0	100,0	100,0	120,0	100,0	100,0	100,0
	99,8	100,0	101,3	98,6	100,0	100,0	100,0	100,0	100,0	100,0
	<b>117,1</b>	<b>108,6</b>	<b>102,1</b>	<b>103,5</b>	<b>102,0</b>	<b>102,6</b>	<b>100,7</b>	<b>99,8</b>	<b>100,2</b>	<b>100,4</b>
	113,0	104,8	102,9	101,5	103,2	105,2	101,0	101,4	100,6	100,4
	117,1	102,8	105,1	101,0	107,3	102,4	102,1	100,0	100,0	100,0
	181,4	159,8	101,5	111,9	100,0	100,0	100,0	100,0	100,0	100,0
	104,8	102,2	100,0	103,5	99,1	101,2	100,0	98,0	100,0	100,6
	<b>113,8</b>	<b>100,0</b>	<b>100,0</b>	<b>100,0</b>	<b>113,8</b>	<b>100,0</b>	<b>100,0</b>	<b>103,7</b>	<b>100,0</b>	<b>100,0</b>
	<b>112,9</b>	<b>101,2</b>	<b>101,4</b>	<b>102,7</b>	<b>107,2</b>	<b>102,1</b>	<b>99,2</b>	<b>100,0</b>	<b>100,0</b>	<b>100,0</b>
	113,0	101,2	101,3	102,6	107,4	102,1	99,2	100,0	100,0	100,0
	111,2	99,0	105,7	106,9	99,5	100,0	98,9	100,8	100,0	100,0
	<b>102,0</b>	<b>101,7</b>	<b>98,2</b>	<b>100,6</b>	<b>101,5</b>	<b>103,5</b>	<b>101,3</b>	<b>100,8</b>	<b>100,3</b>	<b>100,0</b>
	101,7	101,8	97,9	100,5	101,5	103,6	101,0	100,5	100,3	100,0
	105,7	101,1	101,5	101,3	101,7	102,8	100,0	101,0	100,8	100,0
	100,0	100,0	100,0	100,0	100,0	100,0	119,1	112,0	100,0	100,0

1

2

3

1.6:

( )

	<u>2014<sup>1</sup></u>	<u>2014<sup>2</sup></u>				<u>2015<sup>2</sup></u>			<u>2015<sup>3</sup></u>		
	.	I	II	III	IV	I	II	III	.	.	
	<b>111,6</b>	<b>103,8</b>	<b>103,7</b>	<b>96,5</b>	<b>107,3</b>	<b>102,7</b>	<b>99,4</b>	<b>100,2</b>	<b>99,9</b>	<b>99,6</b>	<b>100,6</b>
	<b>114,6</b>	<b>106,6</b>	<b>105,9</b>	<b>92,0</b>	<b>110,4</b>	<b>103,2</b>	<b>97,4</b>	<b>96,6</b>	<b>99,5</b>	<b>98,0</b>	<b>99,0</b>
	118,6	107,5	100,4	100,1	109,8	99,8	100,8	100,5	100,3	100,5	99,6
	107,8	103,3	110,1	91,4	103,8	109,4	101,2	90,0	98,7	92,9	98,3
	108,0	100,4	100,0	101,5	106,0	101,4	103,9	100,6	98,4	101,7	100,6
	105,3	95,8	87,6	105,3	119,2	95,6	85,5	102,4	100,2	99,2	103,0
	102,9	106,1	91,5	99,7	106,4	95,3	100,2	102,9	100,5	100,5	101,8
	128,7	111,7	134,2	67,4	127,3	110,6	81,5	84,5	97,2	95,4	91,2
	107,5	107,5	98,0	99,9	102,2	99,7	101,6	103,8	99,6	101,6	102,6
	104,8	105,9	98,9	100,0	100,0	99,9	101,1	102,7	100,0	100,0	102,7
	109,3	111,2	97,9	98,1	102,3	108,1	103,3	111,0	104,0	102,9	103,8
	<b>106,9</b>	<b>105,1</b>	<b>99,8</b>	<b>100,4</b>	<b>101,6</b>	<b>101,2</b>	<b>104,6</b>	<b>104,0</b>	<b>100,0</b>	<b>104,0</b>	<b>100,0</b>
	105,9	103,9	99,4	100,5	102,0	101,4	101,1	102,6	100,0	102,6	100,0
	110,6	109,4	101,2	100,0	100,0	100,5	117,4	108,4	100,0	108,4	100,0
	<b>102,5</b>	<b>100,0</b>	<b>99,3</b>	<b>99,7</b>	<b>103,5</b>	<b>100,6</b>	<b>101,9</b>	<b>105,8</b>	<b>100,2</b>	<b>100,3</b>	<b>105,3</b>
	102,2	99,9	99,2	99,2	103,9	100,6	102,1	103,6	100,2	100,5	102,9
	103,3	100,1	99,6	101,0	102,5	100,6	101,3	110,7	100,1	100,0	110,7
	<b>107,2</b>	<b>98,8</b>	<b>100,7</b>	<b>100,6</b>	<b>107,1</b>	<b>108,1</b>	<b>100,1</b>	<b>104,5</b>	<b>100,0</b>	<b>102,3</b>	<b>102,1</b>
	100,0	100,0	100,0	100,0	100,0	100,0	100,0	100,0	100,0	100,0	100,0
	107,4	100,0	106,3	100,8	100,2	100,0	98,2	102,3	100,0	101,0	101,3
	100,0	100,0	100,0	100,0	100,0	100,0	100,0	100,0	100,0	100,0	100,0
	100,0	100,0	100,0	100,0	100,0	100,0	130,1	100,0	100,0	100,0	100,0
	108,1	98,5	100,1	100,7	108,8	109,5	98,8	105,1	100,0	102,6	102,4
	<b>101,4</b>	<b>100,9</b>	<b>100,1</b>	<b>100,2</b>	<b>100,2</b>	<b>100,8</b>	<b>100,7</b>	<b>103,4</b>	<b>100,2</b>	<b>100,1</b>	<b>103,2</b>
	99,7	100,0	99,8	99,9	100,1	100,2	101,6	102,2	100,0	100,0	102,2
	104,6	102,6	100,3	101,2	100,5	102,8	101,2	102,6	100,0	100,4	102,2
	101,4	100,1	100,9	100,0	100,3	100,0	100,4	101,8	101,2	100,0	100,6
	100,2	100,0	100,0	100,2	100,0	101,8	100,3	105,0	100,0	100,0	105,0

1.6

	<u>2014<sup>1</sup></u>	<u>2014<sup>2</sup></u>				<u>2015<sup>2</sup></u>			<u>2015<sup>3</sup></u>		
	.	I	II	III	IV	I	II	III	.	.	
	100,0	100,0	100,0	100,0	100,0	107,8	101,4	103,2	100,0	100,0	103,2
	102,1	102,1	100,0	100,0	100,0	99,2	100,0	105,0	100,0	100,0	105,0
	<b>99,4</b>	<b>99,7</b>	<b>100,0</b>	<b>99,7</b>	<b>100,0</b>	<b>100,0</b>	<b>99,4</b>	<b>102,4</b>	<b>100,0</b>	<b>100,0</b>	<b>102,4</b>
	98,7	99,3	100,0	99,4	100,0	100,0	97,6	105,5	100,0	100,0	105,5
	100,0	100,0	100,0	100,0	100,0	100,0	100,9	100,0	100,0	100,0	100,0
	<b>134,1</b>	<b>100,3</b>	<b>118,2</b>	<b>106,3</b>	<b>106,4</b>	<b>97,8</b>	<b>100,4</b>	<b>102,1</b>	<b>101,5</b>	<b>100,5</b>	<b>100,1</b>
	113,3	100,0	111,2	101,9	100,0	100,0	108,8	109,8	108,1	100,0	101,5
	117,7	100,0	102,5	113,0	101,7	83,4	99,2	108,1	104,9	104,0	99,1
	147,4	100,5	125,7	106,3	109,8	100,3	99,5	100,1	100,0	100,0	100,0
	<b>99,8</b>	<b>100,0</b>	<b>101,2</b>	<b>98,6</b>	<b>100,0</b>	<b>100,0</b>	<b>100,2</b>	<b>100,0</b>	<b>100,0</b>	<b>100,0</b>	<b>100,0</b>
	100,0	100,0	100,0	100,0	100,0	100,0	120,0	100,0	100,0	100,0	100,0
	99,8	100,0	101,3	98,6	100,0	100,0	100,0	100,0	100,0	100,0	100,0
	<b>108,9</b>	<b>104,2</b>	<b>102,4</b>	<b>100,5</b>	<b>101,5</b>	<b>104,8</b>	<b>102,1</b>	<b>104,5</b>	<b>99,5</b>	<b>100,0</b>	<b>105,0</b>
	108,0	100,0	103,9	100,0	103,9	106,5	109,7	106,0	100,7	100,0	105,3
	102,5	100,0	101,0	100,0	101,5	104,5	102,8	100,4	100,0	100,0	100,4
	120,5	100,0	120,5	100,0	100,0	117,2	84,4	93,0	93,0	100,0	100,0
	109,8	110,4	98,2	101,3	100,0	100,0	100,9	107,6	100,0	100,0	107,6
	<b>104,3</b>	<b>100,0</b>	<b>100,0</b>	<b>100,0</b>	<b>104,3</b>	<b>100,0</b>	<b>100,0</b>	<b>103,6</b>	<b>100,0</b>	<b>100,0</b>	<b>103,6</b>
	<b>134,4</b>	<b>108,6</b>	<b>100,2</b>	<b>100,0</b>	<b>123,5</b>	<b>105,5</b>	<b>102,6</b>	<b>101,1</b>	<b>101,1</b>	<b>100,0</b>	<b>100,0</b>
	134,9	108,7	100,2	100,0	123,8	105,6	102,7	101,1	101,1	100,0	100,0
	100,0	100,0	100,0	100,0	100,0	100,0	100,0	100,0	100,0	100,0	100,0
	<b>100,3</b>	<b>101,3</b>	<b>99,2</b>	<b>99,8</b>	<b>100,0</b>	<b>105,8</b>	<b>100,3</b>	<b>100,5</b>	<b>100,0</b>	<b>97,9</b>	<b>102,6</b>
	99,3	100,5	99,1	99,8	100,0	106,1	100,4	100,3	100,0	97,7	102,6
	111,0	111,5	100,2	99,4	100,0	104,2	101,6	103,6	100,0	100,0	103,6
	100,0	100,0	100,0	100,0	100,0	100,0	87,1	100,0	100,0	100,0	100,0

1  
2  
3



1.7:

( . )

( )

	<u>2014<sup>1</sup></u>		<u>2014<sup>2</sup></u>			<u>2015<sup>2</sup></u>			<u>2015<sup>3</sup></u>		
	.	I	II	III	IV	I	II	III	.	.	
	<b>113,0</b>	<b>103,8</b>	<b>104,0</b>	<b>98,4</b>	<b>106,4</b>	<b>100,6</b>	<b>98,0</b>	<b>100,6</b>	<b>99,5</b>	<b>100,6</b>	<b>100,5</b>
	<b>118,6</b>	<b>107,0</b>	<b>107,3</b>	<b>93,3</b>	<b>110,7</b>	<b>99,4</b>	<b>94,3</b>	<b>97,6</b>	<b>98,4</b>	<b>99,8</b>	<b>99,4</b>
	121,6	107,2	101,7	101,7	109,7	99,6	97,5	100,6	100,1	100,0	100,4
	117,4	102,0	104,4	105,2	104,9	96,4	97,8	98,6	98,9	99,7	100,0
	111,8	97,4	97,9	107,5	109,1	98,1	98,4	100,2	100,2	100,1	99,9
,	119,7	103,7	93,2	110,7	112,0	98,0	82,5	95,9	99,2	98,8	97,9
	108,0	98,6	99,1	103,4	106,9	98,3	96,5	101,6	100,1	100,2	101,3
	121,9	117,9	133,3	62,2	124,7	106,5	78,7	80,9	88,6	99,2	92,1
,	108,1	105,7	99,0	98,7	104,6	96,9	101,4	101,2	100,7	99,4	101,2
,	115,9	106,3	101,5	98,3	109,3	95,7	97,2	102,7	101,1	101,0	100,6
	128,7	111,5	101,0	102,5	111,4	101,5	101,3	101,0	100,4	100,2	100,4
,	<b>110,2</b>	<b>98,4</b>	<b>99,6</b>	<b>109,4</b>	<b>102,8</b>	<b>99,4</b>	<b>102,4</b>	<b>104,9</b>	<b>100,7</b>	<b>104,3</b>	<b>100,0</b>
	110,2	97,9	98,1	111,6	102,9	98,6	100,1	100,5	100,5	100,0	100,0
	110,1	100,5	105,8	101,2	102,3	102,4	111,1	119,9	101,3	118,3	100,0
	<b>109,5</b>	<b>102,0</b>	<b>102,8</b>	<b>101,4</b>	102,9	<b>101,1</b>	<b>104,7</b>	<b>101,9</b>	<b>100,2</b>	<b>100,2</b>	<b>101,5</b>
	109,5	102,8	102,2	101,2	103,0	101,4	103,7	101,2	100,3	100,2	100,7
,	109,3	100,1	104,3	101,9	102,7	100,5	106,9	103,4	100,0	100,0	103,4
,											
,	<b>104,4</b>	<b>100,6</b>	<b>100,3</b>	<b>100,7</b>	<b>102,7</b>	<b>111,5</b>	<b>98,4</b>	<b>106,3</b>	<b>100,5</b>	<b>101,9</b>	<b>103,8</b>
	100,0	100,0	100,0	100,0	100,0	100,0	100,0	100,0	100,0	100,0	100,0
	107,8	100,1	107,1	101,0	99,5	98,7	98,4	100,6	100,3	100,3	100,0
	102,8	100,0	100,0	98,7	104,2	107,6	100,0	100,5	100,5	100,0	100,0
	111,4	100,0	100,0	111,4	100,0	100,0	100,0	100,0	100,0	100,0	100,0
,	103,6	100,8	99,7	99,9	103,3	113,6	98,3	107,2	100,5	102,2	104,5
,	<b>106,6</b>	<b>101,3</b>	<b>101,3</b>	<b>102,0</b>	<b>101,9</b>	<b>100,8</b>	<b>100,7</b>	<b>101,8</b>	<b>100,1</b>	<b>100,6</b>	<b>101,1</b>
	106,2	100,6	101,1	101,8	102,5	101,3	101,0	101,9	100,2	101,4	100,3
	109,1	102,0	102,0	102,6	102,2	100,7	101,0	102,7	99,5	100,0	103,2
	108,0	104,2	101,0	101,6	101,0	100,2	100,5	100,8	100,7	100,0	100,2
,											
	108,2	100,5	102,9	104,4	100,3	102,0	102,0	103,8	100,9	100,8	102,0

## 1.7

	<u>2014<sup>1</sup></u>	<u>2014<sup>2</sup></u>				<u>2015<sup>2</sup></u>			<u>2015<sup>3</sup></u>		
	.	I	II	III	IV	I	II	III	.	.	
	105,8	101,8	100,0	101,2	102,7	100,0	99,0	104,4	100,0	103,7	100,6
	104,0	100,3	100,3	100,7	102,5	100,5	100,0	100,5	99,7	100,1	100,7
	<b>119,5</b>	<b>117,6</b>	<b>100,2</b>	<b>100,4</b>	<b>101,0</b>	<b>100,3</b>	<b>99,1</b>	<b>99,8</b>	<b>100,2</b>	<b>100,0</b>	<b>99,6</b>
	105,0	100,6	100,6	101,0	102,7	100,8	97,8	99,5	100,4	100,0	99,1
	130,3	130,3	100,0	100,0	100,0	100,0	100,0	100,0	100,0	100,0	100,0
	<b>106,1</b>	<b>97,3</b>	<b>100,6</b>	<b>106,5</b>	<b>101,9</b>	<b>92,5</b>	<b>102,1</b>	<b>101,6</b>	<b>100,2</b>	<b>100,4</b>	<b>101,0</b>
	103,2	100,0	101,6	100,0	101,6	100,0	100,7	100,8	100,8	100,0	100,0
	115,1	99,4	101,2	113,3	100,9	83,4	100,9	106,9	104,5	102,9	99,4
	105,0	95,8	100,1	107,1	102,2	93,7	102,6	100,6	99,1	99,9	101,6
	<b>99,8</b>	<b>100,0</b>	<b>101,2</b>	<b>98,6</b>	<b>100,0</b>	<b>100,0</b>	<b>100,2</b>	<b>100,0</b>	<b>100,0</b>	<b>100,0</b>	<b>100,0</b>
	100,0	100,0	100,0	100,0	100,0	100,0	120,0	100,0	100,0	100,0	100,0
	99,8	100,0	101,3	98,6	100,0	100,0	100,0	100,0	100,0	100,0	100,0
	<b>103,9</b>	<b>101,3</b>	<b>100,1</b>	<b>102,0</b>	<b>100,4</b>	100,9	<b>102,2</b>	<b>104,1</b>	<b>100,1</b>	<b>103,1</b>	<b>100,8</b>
	103,4	101,0	99,6	100,9	101,9	100,5	100,8	101,5	100,0	100,9	100,6
	112,8	110,8	100,1	100,0	101,7	103,4	104,1	101,7	100,0	100,0	101,7
	93,6	88,3	100,0	105,9	100,0	100,5	91,5	100,0	100,0	100,0	100,0
	103,1	100,8	100,3	103,0	99,1	100,3	105,3	108,1	100,4	106,9	100,7
	<b>106,9</b>	<b>100,0</b>	<b>100,0</b>	<b>106,9</b>	<b>100,0</b>	<b>100,0</b>	<b>100,2</b>	<b>104,8</b>	<b>100,0</b>	<b>100,0</b>	<b>104,8</b>
	<b>112,7</b>	<b>104,0</b>	<b>99,2</b>	<b>100,9</b>	<b>108,3</b>	<b>101,6</b>	<b>101,7</b>	<b>103,4</b>	<b>103,4</b>	<b>100,0</b>	<b>100,0</b>
	113,0	104,1	99,2	100,9	108,5	101,6	101,9	103,4	103,4	100,0	100,0
	102,3	100,0	102,3	100,0	100,0	100,0	93,1	100,0	100,0	100,0	100,0
	<b>112,1</b>	<b>106,1</b>	<b>102,6</b>	<b>101,8</b>	<b>101,2</b>	<b>101,6</b>	<b>102,3</b>	<b>101,8</b>	<b>100,3</b>	<b>100,8</b>	<b>100,8</b>
	114,8	107,6	103,0	102,2	101,3	101,6	102,4	101,8	100,2	100,7	100,9
	93,3	96,5	98,0	97,8	100,9	100,9	100,2	101,9	100,8	101,1	100,0
	85,3	85,3	100,0	100,0	100,0	100,0	100,0	100,0	100,0	100,0	100,0

1

2

3

1.8:

( )

	<u>2014<sup>1</sup></u>		<u>2014<sup>2</sup></u>			<u>2015<sup>2</sup></u>			<u>2015<sup>3</sup></u>		
	.	I	II	III	IV	I	II	III	.	.	
	<b>114,4</b>	<b>103,8</b>	<b>104,1</b>	<b>99,8</b>	<b>106,1</b>	<b>101,4</b>	<b>99,8</b>	<b>98,2</b>	<b>98,5</b>	<b>99,3</b>	<b>100,3</b>
	116,1	<b>104,8</b>	<b>105,7</b>	<b>96,3</b>	<b>108,8</b>	<b>101,0</b>	<b>99,1</b>	<b>93,2</b>	<b>96,7</b>	<b>97,1</b>	<b>99,2</b>
	119,1	101,0	107,5	101,6	107,9	102,4	100,4	100,0	99,8	100,1	100,1
	113,9	104,6	106,4	98,5	103,9	97,6	100,5	93,7	96,1	98,4	99,1
	107,7	98,2	99,8	102,8	107,0	92,8	107,5	96,6	93,9	99,1	103,8
	111,2	96,6	98,2	101,7	115,2	97,0	90,9	94,8	95,4	98,1	101,3
	97,4	99,6	98,4	98,2	101,2	101,8	100,6	97,6	100,0	98,4	99,1
	129,6	122,3	108,9	74,9	130,0	105,6	93,5	64,9	85,8	81,4	93,0
	110,2	107,8	102,8	99,5	100,0	96,8	100,3	102,5	100,5	100,7	101,3
	102,0	99,8	100,0	100,8	101,3	101,5	104,5	103,3	100,8	102,0	100,5
	120,3	105,4	107,1	102,5	104,0	105,4	104,0	102,0	100,0	100,1	101,8
	<b>111,7</b>	<b>105,8</b>	<b>102,3</b>	<b>101,9</b>	<b>101,3</b>	<b>100,7</b>	<b>101,3</b>	<b>104,9</b>	<b>100,2</b>	<b>104,4</b>	<b>100,4</b>
	108,5	106,5	100,4	101,0	100,4	100,4	100,3	100,4	100,2	100,2	99,9
	125,1	102,8	110,3	105,5	104,6	101,7	104,4	118,8	100,0	117,0	101,5
	<b>119,2</b>	<b>105,6</b>	<b>106,1</b>	<b>102,2</b>	<b>104,1</b>	<b>101,7</b>	<b>100,7</b>	<b>101,9</b>	<b>100,2</b>	<b>100,1</b>	<b>101,5</b>
	115,3	106,7	101,7	101,3	104,8	101,9	100,6	101,4	99,8	99,9	101,6
	128,4	102,9	116,6	104,2	102,7	101,3	101,0	103,0	101,1	100,6	101,3
	<b>108,0</b>	<b>98,4</b>	<b>102,1</b>	<b>100,8</b>	<b>106,7</b>	<b>108,2</b>	<b>100,0</b>	<b>105,0</b>	<b>99,9</b>	<b>102,0</b>	<b>103,0</b>
	120,5	120,5	100,0	100,0	100,0	100,0	100,0	100,0	100,0	100,0	100,0
	125,2	97,5	117,0	101,6	108,1	97,1	101,1	100,8	99,6	100,2	101,1
	124,3	100,0	110,6	109,6	102,6	100,0	100,0	100,0	100,0	100,0	100,0
	100,0	100,0	100,0	100,0	100,0	120,4	100,0	100,0	100,0	100,0	100,0
	104,8	98,1	99,6	100,0	107,3	109,0	99,9	105,9	99,9	102,4	103,5
	<b>108,0</b>	<b>102,9</b>	<b>101,0</b>	<b>100,8</b>	<b>103,1</b>	<b>100,1</b>	<b>100,1</b>	<b>101,3</b>	<b>99,8</b>	<b>100,5</b>	<b>101,0</b>
	108,1	100,7	100,7	101,8	104,8	100,6	100,9	101,1	99,1	100,4	101,6
	112,9	106,3	101,4	100,0	104,7	98,9	99,6	101,0	99,3	100,9	100,8
	108,1	102,2	103,9	101,2	100,6	100,9	100,8	100,7	100,5	99,7	100,6
	108,3	104,4	100,7	101,9	101,0	100,8	99,1	102,5	99,8	101,2	101,5

1.8

	<u>2014<sup>1</sup></u>	<u>2014<sup>2</sup></u>				<u>2015<sup>2</sup></u>			<u>2015<sup>3</sup></u>		
	.	I	II	III	IV	I	II	III	.	.	
	102,4	103,9	98,1	100,1	100,5	100,1	105,3	107,2	101,3	100,1	105,7
	105,1	102,6	99,5	99,3	103,8	99,7	99,2	100,6	100,0	100,6	100,0
	<b>110,1</b>	<b>101,8</b>	<b>101,6</b>	<b>101,6</b>	<b>104,8</b>	<b>100,5</b>	<b>101,8</b>	<b>102,5</b>	<b>100,5</b>	<b>101,7</b>	<b>100,2</b>
	102,9	99,0	98,5	98,1	107,5	101,0	104,2	105,6	101,2	103,8	100,5
	114,7	103,5	103,4	103,7	103,4	100,0	100,0	100,0	100,0	100,0	100,0
	<b>116,5</b>	<b>100,5</b>	<b>100,2</b>	<b>110,9</b>	<b>104,3</b>	<b>95,6</b>	<b>100,1</b>	<b>101,5</b>	<b>100,9</b>	<b>100,5</b>	<b>100,2</b>
	106,1	103,4	100,8	98,4	103,4	102,4	106,3	104,4	103,0	100,0	101,4
	110,2	97,1	99,1	110,2	103,8	85,0	99,0	106,5	103,4	103,3	99,6
	122,3	100,5	100,3	115,9	104,7	96,9	99,4	100,1	100,1	100,0	100,1
	<b>99,8</b>	<b>100,0</b>	<b>101,2</b>	<b>98,6</b>	<b>100,0</b>	<b>100,0</b>	<b>100,2</b>	<b>100,0</b>	<b>100,0</b>	<b>100,0</b>	<b>100,0</b>
	100,0	100,0	100,0	100,0	100,0	100,0	120,0	100,0	100,0	100,0	100,0
	99,8	100,0	101,3	98,6	100,0	100,0	100,0	100,0	100,0	100,0	100,0
	<b>120,8</b>	<b>105,8</b>	<b>109,1</b>	<b>100,9</b>	<b>103,8</b>	<b>101,1</b>	<b>101,8</b>	<b>102,6</b>	<b>100,8</b>	<b>101,1</b>	<b>100,6</b>
	125,7	108,2	108,2	101,4	105,9	100,5	103,4	101,9	100,0	101,3	100,6
	122,4	113,6	104,4	98,4	104,9	100,8	100,7	101,4	100,0	100,6	100,7
	136,8	100,0	136,8	100,0	100,0	100,0	100,0	104,0	104,0	100,0	100,0
	110,4	101,8	104,4	101,7	102,2	102,1	101,4	103,3	100,9	101,6	100,9
	<b>115,1</b>	<b>100,0</b>	<b>100,0</b>	<b>107,3</b>	<b>107,2</b>	<b>100,0</b>	<b>100,0</b>	<b>104,3</b>	<b>100,0</b>	<b>100,0</b>	<b>104,3</b>
	<b>98,3</b>	<b>99,5</b>	<b>96,3</b>	<b>101,6</b>	<b>101,0</b>	<b>100,6</b>	<b>100,1</b>	<b>99,9</b>	<b>100,0</b>	<b>99,8</b>	<b>100,1</b>
	98,4	99,6	96,3	101,6	101,0	100,6	99,7	99,8	100,0	99,8	100,0
	96,7	97,6	98,1	98,9	102,1	100,0	115,8	104,2	100,0	102,1	102,1
	<b>120,8</b>	<b>105,7</b>	<b>103,4</b>	<b>103,2</b>	<b>107,2</b>	<b>101,8</b>	<b>99,4</b>	<b>100,7</b>	<b>99,5</b>	<b>101,0</b>	<b>100,1</b>
	123,1	106,0	103,7	103,5	108,3	102,0	99,4	101,0	99,7	101,1	100,1
	104,3	104,2	101,3	100,8	98,0	99,6	99,4	96,8	96,1	100,4	100,3
	100,0	100,0	100,0	100,0	100,0	100,0	100,0	100,0	100,0	100,0	100,0

1  
2  
3

1.9:

( )

	<u>2014<sup>1</sup></u>	<u>2014<sup>2</sup></u>				<u>2015<sup>2</sup></u>			<u>2015<sup>3</sup></u>		
	.	I	II	III	IV	I	II	III	.	.	
	<b>113,8</b>	<b>104,3</b>	<b>104,7</b>	<b>98,4</b>	<b>105,9</b>	<b>101,6</b>	<b>99,9</b>	<b>101,3</b>	<b>99,0</b>	<b>100,1</b>	<b>102,3</b>
	<b>114,6</b>	<b>104,8</b>	<b>107,0</b>	<b>93,6</b>	<b>109,2</b>	<b>100,0</b>	<b>98,7</b>	<b>96,3</b>	<b>97,0</b>	<b>98,3</b>	<b>100,9</b>
	116,2	102,8	103,9	103,3	105,3	100,0	100,3	99,5	99,7	99,2	100,7
	106,8	101,5	102,6	101,3	101,1	99,8	99,0	101,8	100,1	100,2	101,5
	103,5	102,5	99,6	100,0	101,4	101,1	96,7	103,3	99,8	101,5	101,9
	109,4	98,9	100,5	101,4	108,6	97,7	88,7	106,0	102,6	101,1	102,2
	101,9	100,4	98,5	100,4	102,6	100,3	96,4	100,5	99,8	99,4	101,4
	132,5	117,1	128,3	62,3	141,6	99,6	97,2	68,3	79,0	87,5	98,8
	108,1	106,9	100,3	100,2	100,6	99,7	99,8	103,2	100,9	101,2	101,1
	108,2	101,2	101,0	101,3	104,5	104,6	99,9	104,4	101,7	101,2	101,4
	119,9	107,2	104,6	102,3	104,5	103,9	104,0	103,3	100,4	100,2	102,7
	<b>115,5</b>	<b>106,2</b>	<b>102,9</b>	<b>103,4</b>	<b>102,1</b>	<b>101,8</b>	<b>102,9</b>	<b>103,3</b>	<b>101,3</b>	<b>101,4</b>	<b>100,5</b>
	116,1	106,6	103,0	103,3	102,3	101,8	101,7	101,1	100,5	100,3	100,3
	113,5	104,7	102,5	104,0	101,7	101,7	107,8	111,2	104,1	105,4	101,3
	<b>116,7</b>	<b>104,5</b>	<b>104,2</b>	<b>103,0</b>	104,0	<b>102,3</b>	<b>100,4</b>	<b>105,0</b>	<b>100,0</b>	<b>102,0</b>	<b>102,9</b>
	115,7	105,3	103,1	102,3	104,2	102,8	100,0	105,4	100,1	101,8	103,4
	119,1	102,6	107,1	104,5	103,6	101,1	101,4	104,3	99,7	102,6	101,9
	<b>106,3</b>	<b>102,8</b>	<b>100,3</b>	<b>102,5</b>	<b>100,6</b>	<b>111,9</b>	<b>99,9</b>	<b>110,6</b>	<b>101,7</b>	<b>102,4</b>	<b>106,2</b>
	100,0	100,0	100,0	100,0	100,0	100,0	123,0	100,0	100,0	100,0	100,0
	105,4	102,7	103,8	100,7	98,2	101,4	101,2	99,6	99,4	100,9	99,3
	134,7	120,5	108,0	104,0	99,5	100,0	106,2	112,1	112,1	100,0	100,0
	110,9	100,0	100,0	100,0	110,9	100,0	100,0	100,0	100,0	100,0	100,0
	104,8	102,2	99,5	102,8	100,3	114,1	99,5	112,2	101,8	102,8	107,3
	<b>112,9</b>	<b>103,2</b>	<b>102,5</b>	<b>103,8</b>	<b>102,9</b>	<b>102,1</b>	<b>101,0</b>	<b>103,9</b>	<b>100,7</b>	<b>101,5</b>	<b>101,6</b>
	117,7	104,3	104,3	103,9	104,1	101,7	102,0	105,4	101,1	103,1	101,2
	112,0	106,2	100,8	102,1	102,5	100,8	102,7	103,3	100,3	101,9	101,0
	113,2	102,2	103,0	105,0	102,5	102,7	100,9	103,0	100,8	100,1	102,2
	118,8	102,8	103,8	107,1	103,9	104,5	100,6	109,0	101,6	103,0	104,2

## 1.9

	<u>2014<sup>1</sup></u>	<u>2014<sup>2</sup></u>				<u>2015<sup>2</sup></u>			<u>2015<sup>3</sup></u>		
	.	I	II	III	IV	I	II	III	.	.	
	108,2	101,9	100,4	103,4	102,2	100,9	97,1	105,3	100,0	101,5	103,7
	104,6	101,0	100,3	101,9	101,2	101,7	100,2	100,9	100,3	100,1	100,5
	<b>107,1</b>	<b>103,7</b>	<b>102,0</b>	<b>100,3</b>	<b>101,0</b>	<b>100,4</b>	<b>101,7</b>	<b>109,2</b>	<b>101,7</b>	<b>101,6</b>	<b>105,7</b>
	106,2	100,4	102,6	100,8	102,4	100,8	101,2	108,4	100,9	102,6	104,7
	107,7	106,1	101,6	100,0	100,0	100,0	102,2	109,8	102,3	100,7	106,5
	<b>118,0</b>	<b>100,8</b>	<b>104,8</b>	<b>103,2</b>	<b>108,2</b>	<b>97,7</b>	<b>99,4</b>	<b>102,7</b>	<b>100,8</b>	<b>101,5</b>	<b>100,3</b>
	108,4	102,5	103,3	103,7	98,6	101,4	105,2	108,3	100,0	100,9	107,4
	117,1	98,9	104,7	111,0	101,9	83,4	97,8	110,6	106,7	103,7	99,9
	121,4	100,7	105,4	101,3	113,0	100,4	98,9	100,2	99,8	101,2	99,2
	<b>99,8</b>	<b>100,0</b>	<b>101,2</b>	<b>98,6</b>	<b>100,0</b>	<b>100,0</b>	<b>100,8</b>	<b>100,0</b>	<b>100,0</b>	<b>100,0</b>	<b>100,0</b>
	100,0	100,0	100,0	100,0	100,0	100,0	120,0	100,0	100,0	100,0	100,0
	99,8	100,0	101,3	98,6	100,0	100,0	100,6	100,0	100,0	100,0	100,0
	<b>112,5</b>	<b>102,8</b>	<b>103,0</b>	<b>103,3</b>	<b>102,9</b>	<b>101,4</b>	<b>101,6</b>	<b>104,7</b>	<b>100,4</b>	<b>101,3</b>	<b>102,9</b>
	115,6	103,8	103,4	103,7	103,9	101,6	101,3	103,4	100,8	101,6	101,0
	107,0	102,7	98,6	104,7	101,0	101,2	103,8	108,0	101,0	101,4	105,5
	113,1	100,7	109,7	100,3	102,1	102,8	102,1	104,7	100,0	102,5	102,2
	111,1	102,2	102,8	103,1	102,6	101,0	100,8	104,6	100,0	100,6	104,0
	<b>103,8</b>	<b>100,0</b>	<b>100,0</b>	<b>99,4</b>	<b>104,4</b>	<b>100,0</b>	<b>101,0</b>	<b>116,3</b>	<b>100,0</b>	<b>100,0</b>	<b>116,3</b>
	<b>117,2</b>	<b>109,0</b>	<b>101,9</b>	<b>102,6</b>	<b>102,8</b>	<b>103,4</b>	<b>103,1</b>	<b>105,7</b>	<b>102,5</b>	<b>100,0</b>	<b>103,1</b>
	117,4	109,2	101,9	102,6	102,9	103,3	103,3	105,8	102,5	100,0	103,2
	105,1	102,7	100,0	102,4	100,0	106,7	94,1	100,0	100,0	100,0	100,0
	<b>115,2</b>	<b>105,7</b>	<b>102,3</b>	<b>103,1</b>	<b>103,2</b>	<b>102,8</b>	<b>102,6</b>	<b>106,2</b>	<b>100,1</b>	<b>101,2</b>	<b>104,8</b>
	114,8	106,4	101,5	103,0	103,1	102,7	102,2	106,3	100,1	100,9	105,2
	124,3	101,0	111,9	105,7	104,1	104,9	108,6	106,7	100,1	105,6	100,9
	102,6	100,0	100,7	98,2	103,7	100,0	100,0	100,0	100,0	100,0	100,0

1

2

3

**1.10:**

( )

	<u>2014<sup>1</sup></u>	<u>2014<sup>2</sup></u>				<u>2015<sup>2</sup></u>			<u>2015<sup>3</sup></u>		
	.	I	II	III	IV	I	II	III	.	.	
	<b>107,8</b>	<b>102,5</b>	<b>101,0</b>	<b>99,3</b>	<b>104,8</b>	<b>102,1</b>	<b>98,7</b>	<b>101,0</b>	<b>99,8</b>	<b>100,3</b>	<b>100,9</b>
	<b>111,0</b>	<b>103,1</b>	<b>102,5</b>	<b>97,2</b>	<b>108,0</b>	<b>100,8</b>	<b>96,0</b>	<b>99,3</b>	<b>98,9</b>	<b>99,8</b>	<b>100,6</b>
	111,6	101,0	101,7	101,4	107,1	100,2	99,8	100,2	100,0	100,1	100,0
	108,7	101,1	102,1	101,6	103,6	100,0	95,4	103,6	101,4	101,7	100,5
	92,2	102,4	95,0	94,7	100,0	101,7	100,3	102,6	100,9	101,2	100,5
	108,8	99,6	97,4	103,6	108,3	99,1	90,6	98,2	96,7	99,4	102,2
	97,5	97,2	97,6	99,3	103,5	100,4	98,4	102,5	101,0	101,1	100,3
	120,1	110,5	112,6	78,5	122,8	104,5	84,9	82,6	88,7	92,1	101,2
	109,0	110,1	96,6	100,5	102,1	98,8	99,6	105,2	101,1	102,4	101,6
	126,9	110,2	101,8	104,6	108,1	99,8	99,9	100,5	100,0	100,0	100,5
	120,2	108,4	101,9	102,8	105,8	106,8	100,2	104,4	101,8	100,1	102,5
	<b>112,4</b>	<b>106,6</b>	<b>101,4</b>	<b>101,1</b>	<b>102,8</b>	<b>103,2</b>	<b>101,0</b>	<b>100,6</b>	<b>100,5</b>	<b>100,0</b>	<b>100,1</b>
	108,4	107,4	100,1	100,5	100,4	102,8	99,4	100,5	100,4	100,1	100,0
	128,8	103,4	106,9	103,8	112,3	104,3	106,3	101,0	100,8	100,0	100,2
	<b>103,2</b>	<b>100,7</b>	<b>96,3</b>	<b>101,4</b>	<b>104,8</b>	<b>101,4</b>	<b>100,4</b>	<b>100,8</b>	<b>100,2</b>	<b>99,9</b>	<b>100,8</b>
	105,5	101,2	97,2	101,6	105,7	101,5	100,0	100,3	100,1	99,6	100,6
	97,7	99,6	94,4	101,1	102,7	101,1	101,3	102,1	100,3	100,5	101,3
	<b>104,5</b>	<b>102,2</b>	<b>101,0</b>	<b>99,9</b>	<b>101,4</b>	<b>110,0</b>	<b>101,5</b>	<b>106,5</b>	<b>101,2</b>	<b>102,5</b>	<b>102,7</b>
	121,8	100,0	100,0	121,8	100,0	100,0	100,0	133,9	100,0	133,9	100,0
	108,0	98,1	107,4	97,4	105,3	101,5	102,0	97,9	98,2	99,0	100,7
	104,4	98,8	100,0	103,5	102,0	96,5	109,1	105,7	100,0	105,7	100,0
	100,0	100,0	100,0	100,0	100,0	100,0	100,0	122,5	122,5	100,0	100,0
	104,3	103,0	100,4	99,9	101,0	111,8	101,4	106,2	100,5	102,6	103,1
	<b>104,7</b>	<b>103,5</b>	<b>100,4</b>	<b>100,4</b>	<b>100,4</b>	<b>103,0</b>	<b>100,5</b>	<b>101,9</b>	<b>100,2</b>	<b>100,7</b>	<b>101,0</b>
	104,1	102,2	100,7	100,7	100,5	101,6	100,1	103,6	99,4	101,2	102,9
	97,2	100,8	98,2	97,8	100,4	101,3	99,5	103,8	100,6	101,3	101,9
	111,8	109,1	99,9	102,4	100,2	106,0	102,1	101,6	100,7	100,8	100,0
	110,2	110,0	100,0	100,1	100,1	106,4	102,5	101,2	100,7	100,1	100,3

1.10

	<u>2014<sup>1</sup></u>	<u>2014<sup>2</sup></u>				<u>2015<sup>2</sup></u>			<u>2015<sup>3</sup></u>		
	.	I	II	III	IV	I	II	III	.	.	
	111,4	105,0	101,0	100,6	104,4	107,6	104,3	101,7	100,0	100,0	101,7
	99,3	97,4	102,0	100,1	99,9	100,9	98,7	100,2	100,1	100,2	99,9
	<b>106,9</b>	<b>102,1</b>	<b>101,0</b>	<b>101,9</b>	<b>101,8</b>	<b>102,3</b>	<b>102,7</b>	<b>101,0</b>	<b>101,1</b>	<b>95,6</b>	<b>104,5</b>
	101,9	103,2	101,7	97,4	99,6	104,4	107,0	102,1	102,3	99,8	100,0
	109,8	101,4	100,6	104,6	102,9	100,7	99,4	100,1	100,1	92,1	108,6
	<b>107,4</b>	<b>102,6</b>	<b>100,6</b>	<b>102,8</b>	<b>101,2</b>	<b>96,6</b>	<b>98,1</b>	<b>102,9</b>	<b>101,4</b>	<b>101,6</b>	<b>99,8</b>
	110,2	107,5	95,1	100,6	107,0	107,8	87,8	108,7	106,6	97,8	104,2
	123,2	103,1	104,9	112,6	101,2	87,1	97,6	109,0	106,8	102,5	99,5
	102,2	100,7	101,5	100,8	99,2	97,3	100,4	100,3	99,1	102,1	99,1
	<b>99,8</b>	<b>100,0</b>	<b>101,2</b>	<b>98,6</b>	<b>100,0</b>	<b>100,0</b>	<b>100,2</b>	<b>100,0</b>	<b>100,0</b>	<b>100,0</b>	<b>100,0</b>
	100,0	100,0	100,0	100,0	100,0	100,0	120,0	100,0	100,0	100,0	100,0
	99,8	100,0	101,3	98,6	100,0	100,0	100,0	100,0	100,0	100,0	100,0
	<b>112,4</b>	<b>103,1</b>	<b>99,9</b>	<b>102,7</b>	<b>106,2</b>	<b>104,8</b>	<b>100,1</b>	<b>101,7</b>	<b>100,2</b>	<b>99,5</b>	<b>102,0</b>
	107,8	101,1	101,0	99,9	105,6	106,4	100,5	105,6	100,0	99,2	106,4
	134,2	108,3	101,1	113,5	107,9	106,8	98,6	103,1	101,7	101,1	100,2
	122,0	103,0	96,7	109,2	112,2	113,2	100,0	100,0	100,0	100,0	100,0
	105,2	103,2	99,6	98,6	103,7	100,1	100,3	97,9	99,7	98,9	99,3
	<b>108,8</b>	<b>100,0</b>	<b>100,2</b>	<b>108,7</b>	<b>100,0</b>	<b>100,1</b>	<b>100,1</b>	<b>107,3</b>	<b>100,0</b>	<b>99,9</b>	<b>107,4</b>
	<b>85,4</b>	<b>90,1</b>	<b>99,2</b>	<b>97,2</b>	<b>98,3</b>	<b>106,4</b>	<b>111,4</b>	<b>102,4</b>	<b>100,2</b>	<b>102,4</b>	<b>99,8</b>
	85,1	89,8	99,1	97,3	98,3	106,1	111,6	101,7	99,6	102,2	100,0
	102,2	102,5	105,4	95,9	98,7	114,2	106,0	120,8	118,1	107,5	95,2
	<b>104,5</b>	<b>103,8</b>	<b>101,7</b>	<b>99,8</b>	<b>99,2</b>	<b>105,8</b>	<b>106,3</b>	<b>100,1</b>	<b>99,7</b>	<b>99,8</b>	<b>100,5</b>
	104,1	103,9	101,5	99,8	98,9	106,1	106,8	99,6	99,7	99,7	100,2
	110,0	103,8	104,0	100,3	101,7	101,6	100,4	103,2	100,3	101,4	101,5
	100,0	100,0	100,0	100,0	100,0	102,9	100,0	117,6	100,0	100,0	117,6

1  
2  
3



**1.11:***(2010=100)*

	2014	2014				2015			2015		
		I	II	III	IV	I	II	III	.	.	
	137,4	132,9	137,6	137,0	142,1	146,7	146,0	144,9	144,1	144,5	146,0
	151,3	146,6	152,0	149,9	156,6	161,9	159,9	158,9	157,5	158,4	160,9
-	152,8	146,1	153,6	153,2	158,2	161,1	158,7	158,5	156,8	158,3	160,4
-	137,4	130,2	136,0	138,5	145,1	148,4	148,1	145,4	145,3	145,1	145,7
	150,5	145,5	151,4	149,6	155,3	163,6	163,5	162,4	162,4	161,9	162,9
( . )	150,7	143,7	151,4	150,2	157,4	161,9	159,8	157,9	157,0	157,9	158,8
	141,4	134,8	141,3	141,9	147,6	153,2	153,1	149,7	150,2	149,2	149,7
	141,9	135,5	142,3	141,9	147,8	152,5	153,1	152,3	151,1	151,2	154,6
.	130,3	127,4	130,3	129,6	133,8	138,5	138,2	137,3	136,6	136,9	138,2

2.1:

( )

	2014	2014				2015			2015		
		I	II	III	IV	I	II	III	.	.	
	77,06	72,53	76,09	79,74	79,90	82,32	83,22	84,90	83,83	85,21	85,65
	39,74	38,03	39,13	39,99	41,79	42,62	42,50	42,34	42,45	42,30	42,27
	31,95	30,19	31,37	32,11	34,14	34,81	34,77	34,83	34,71	34,93	34,84
	60,46	60,25	61,48	60,19	59,90	60,76	61,61	60,19	61,49	59,45	59,62
1	42,77	42,24	41,82	42,81	44,21	46,01	45,81	45,64	45,73	45,60	45,59
	384,83	363,31	388,98	389,44	397,60	421,84	428,07	438,80	432,27	437,06	447,08
	76,10	73,21	75,38	75,46	80,34	84,61	84,83	84,97	84,81	84,87	85,22
,	50,06	48,08	50,24	50,61	51,32	51,94	52,45	52,41	52,59	52,36	52,28
	335,11	319,93	329,40	339,95	351,14	351,80	338,44	340,18	336,38	341,88	342,29
	324,77	307,39	326,59	335,04	330,08	328,02	330,21	323,04	327,39	322,41	319,31
	315,28	307,93	310,96	315,87	326,38	354,01	345,62	339,33	337,27	337,75	342,96
, 1	34,89	34,97	33,09	33,78	37,72	40,46	34,36	30,91	30,33	30,74	31,67
, 1	214,45	210,37	212,44	216,19	218,80	222,78	213,06	206,91	205,61	206,03	209,10
	384,37	361,90	374,82	394,77	406,00	410,66	412,94	412,05	412,31	412,21	411,64
, 10	76,56	81,50	74,13	72,96	77,66	79,56	74,76	69,70	70,50	69,08	69,51
	323,96	315,22	319,93	324,62	336,08	339,41	331,64	327,97	328,12	328,12	327,66
	103,82	103,92	103,38	103,74	104,24	105,84	104,70	106,90	105,26	108,12	107,32
	98,54	102,06	97,62	95,27	99,22	100,85	98,21	99,18	98,10	98,20	101,25
	71,14	57,51	66,97	82,42	77,45	81,01	94,87	87,69	96,93	89,72	76,40
A	76,41	0,00	100,09	75,71	0,00	0,00	212,52	96,39	119,62	74,33	89,26
	113,64	0,00	0,00	111,08	117,50	0,00	0,00	114,24	147,09	103,90	91,96
A	133,98	129,72	135,48	134,76	135,97	130,18	132,02	156,13	134,92	164,82	168,65
	207,15	161,45	179,89	254,63	232,65	180,37	204,93	211,41	225,76	205,90	202,58
A	14,23	0,00	0,00	13,12	17,55	0,00	0,00	10,26	12,83	8,53	9,40
	229,69	225,65	230,38	228,19	234,56	244,47	262,74	291,25	277,75	294,32	301,68
	153,72	140,04	152,29	163,09	159,46	159,58	169,69	174,22	173,74	175,43	173,50
	27,04	21,20	31,31	25,27	30,40	31,98	31,55	22,94	23,22	23,22	22,37
	27,88	22,45	29,24	32,11	27,73	25,30	28,39	27,77	27,68	27,92	27,72
	30,10	25,94	42,13	23,45	28,88	29,05	25,09	17,93	18,44	17,70	17,66
-	52,65	51,01	53,94	52,85	52,80	51,96	51,82	52,80	51,78	52,78	53,85
	323,08	315,97	318,99	321,97	335,40	340,61	342,02	334,43	341,94	331,81	329,54
, 100	55,49	51,05	55,28	56,45	59,19	63,57	65,82	67,19	66,57	66,76	68,25
, 0,5	13,63	13,37	13,59	13,78	13,77	15,63	16,45	17,08	17,09	17,13	17,02
, 0,5	20,98	21,22	21,16	20,70	20,84	21,26	21,50	22,16	21,96	22,17	22,34

0,00 -

2.2:

( , )

	2014	2014				2015			2015		
		I	II	III	IV	I	II	III	.	.	
, 1 <sup>2</sup>	139,81	148,83	142,25	137,24	130,92	132,96	134,62	140,63	139,21	139,79	142,90
,	5 028,43	4 577,94	5 946,78	0,00	5 172,80	5 509,95	6 871,20	0,00	0,00	0,00	0,00
	1 547,52	1 623,49	1 537,84	1 523,00	1 505,75	1 541,72	1 591,69	1 611,10	1 605,20	1 613,12	1 614,99
	1 100,14	1 117,56	1 096,72	1 092,44	1 093,84	1 093,53	1 095,44	1 136,63	1 121,77	1 136,05	1 152,07
	2 832,49	2 664,51	2 844,33	0,00	2 996,53	3 059,82	3 137,67	0,00	0,00	0,00	0,00
	1 352,30	1 396,10	1 377,66	1 316,47	1 318,99	1 346,24	1 337,75	1 317,93	1 331,29	1 314,93	1 307,57
	1 187,75	1 203,74	1 178,65	1 177,33	1 191,28	1 227,86	1 250,45	1 241,26	1 257,63	1 215,06	1 251,10
	1 206,54	1 289,96	1 192,54	1 164,06	1 179,61	1 221,85	1 261,14	1 303,11	1 283,52	1 285,18	1 340,62
	2 238,89	2 308,62	2 235,46	2 227,91	2 212,34	2 236,35	2 287,33	2 343,10	2 306,73	2 330,69	2 391,88
	2 201,12	2 398,28	2 209,68	2 134,58	2 177,85	2 252,50	2 271,08	2 306,89	2 275,28	2 291,66	2 353,74
	1 235,78	1 297,95	0,00	0,00	1 155,08	1 185,25	0,00	0,00	0,00	0,00	0,00
, 50	343,59	319,78	339,73	359,88	354,98	351,85	352,48	342,04	344,07	339,94	342,12
, 1	46,96	46,47	46,56	47,34	47,48	49,05	49,66	57,02	56,95	56,95	57,15
, 1	0,70	0,70	0,70	0,70	0,70	0,70	0,70	0,75	0,70	0,77	0,77
, 1	183,54	185,10	193,02	189,91	166,15	165,87	164,06	168,95	167,54	165,27	174,04
, 1	4 231,07	4 208,31	4 211,09	4 151,05	4 473,89	4 279,07	4 236,19	4 168,95	4 123,39	4 142,43	4 241,03
, 1	215,16	197,28	197,28	233,03	233,03	233,03	309,03	309,03	309,03	309,03	309,03
, 1	796,11	715,00	0,00	0,00	917,78	917,78	0,00	0,00	0,00	0,00	0,00
	7 492,39	6 630,95	7 219,74	7 976,58	8 142,28	8 248,84	8 303,83	7 360,80	8 338,56	6 856,06	6 887,77
	23 378,54	22 892,35	22 915,64	23 623,50	24 082,68	24 786,44	25 229,34	26 877,03	25 385,95	27 554,44	27 690,71
	2 092,60	2 093,97	2 100,64	2 094,42	2 081,36	2 220,96	2 228,27	2 320,29	2 243,29	2 353,70	2 363,89
	1 906,18	1 917,22	1 876,70	1 940,84	1 889,97	2 214,87	2 317,67	2 535,46	2 500,06	2 550,08	2 556,24
, 250	25,55	25,83	25,63	25,28	25,47	25,59	25,85	25,80	25,83	25,77	25,82
, 100	15,89	15,71	15,87	16,03	15,94	15,78	15,77	15,75	15,75	15,75	15,74
, 10	6,46	6,41	6,44	6,54	6,44	6,25	6,12	6,12	6,25	6,08	6,03
( ), 10	7,38	7,31	7,30	7,38	7,53	7,39	7,34	7,94	7,78	7,94	8,09
, 200	101,19	100,67	98,73	100,69	104,65	103,70	104,16	105,00	104,83	104,97	105,19
-80, 1	37,41	33,41	35,52	39,01	41,71	33,45	32,15	35,20	34,38	35,83	35,38
, 1	42,58	40,23	42,06	44,92	43,12	36,02	37,88	39,14	39,43	40,09	37,90
, 200	56,60	54,81	56,90	56,87	57,82	59,90	62,33	62,51	62,38	62,59	62,56

**2.3:**

( )

	2014	2014				2015			2015		
		I	II	III	IV	I	II	III	.	.	
40 , 0.5	158,47	150,84	157,11	162,58	163,35	166,90	168,24	168,47	168,32	168,51	168,59
, 0.5	337,77	318,00	339,36	345,07	348,67	367,28	384,68	385,36	387,76	384,04	384,28
, 0.7	205,12	208,78	201,25	203,25	207,22	209,79	210,30	211,56	211,37	211,58	211,74
, 0.7	175,64	169,34	174,20	175,94	183,07	181,29	181,72	189,97	186,66	191,31	191,93
, 0.5	49,75	47,77	49,59	50,46	51,20	53,56	53,50	54,24	54,15	54,27	54,30
, 0.33	37,27	35,90	37,25	37,66	38,26	39,54	39,67	40,11	40,06	40,12	40,16
,	27,68	26,48	27,11	28,02	29,11	31,81	34,57	36,67	35,62	37,07	37,33

**2.4:**

( )

	2014	2014				2015			2015		
		I	II	III	IV	I	II	III	.	.	
	3 719,59	3 807,02	3 781,54	3 631,38	3 658,41	3 965,56	4 063,53	3 985,80	3 982,86	3 981,24	3 993,31
	1 348,73	1 298,87	1 359,37	1 365,22	1 371,48	1 510,72	1 567,22	1 596,24	1 595,47	1 594,62	1 598,64
	516,17	503,13	516,49	517,60	527,46	556,21	568,16	574,91	572,93	572,93	578,86
,	131,97	123,81	129,28	133,76	141,05	142,89	144,23	146,90	146,05	145,69	148,96
	1 616,30	1 536,52	1 603,60	1 655,86	1 669,21	1 695,61	1 784,31	1 793,38	1 793,27	1 793,14	1 793,74
100	39,32	39,32	39,32	39,32	39,32	39,20	39,39	39,49	39,49	39,49	39,49
35	40,03	39,83	39,59	39,78	40,91	38,48	37,76	38,17	38,28	38,11	38,11
, 300	1 582,46	1 294,76	1 431,79	1 670,68	1 932,61	1 507,12	1 626,44	1 411,71	1 428,69	1 433,30	1 373,15
,	57,33	57,33	57,33	57,33	57,33	57,64	57,93	58,07	58,07	58,07	58,07
-,	702,79	683,25	696,08	709,89	721,93	735,49	721,72	710,37	708,16	709,23	713,72
,	30,84	30,53	30,80	30,80	31,22	31,27	31,43	32,22	32,22	32,22	32,22
, 1	515,83	485,76	500,00	536,77	540,78	571,95	607,91	593,07	592,50	592,50	594,22
,	1 235,42	1 163,52	1 198,24	1 387,41	1 192,49	1 332,31	1 466,48	1 964,15	1 877,24	2 098,63	1 916,58
	306,33	289,18	308,09	311,23	316,82	336,88	426,89	450,37	450,13	450,34	450,65
	198,04	198,09	199,77	195,09	199,22	202,24	213,60	213,29	213,17	213,17	213,53
	1 441,65	1 441,65	1 441,65	1 441,65	1 441,65	1 439,29	1 432,87	1 432,87	1 432,87	1 432,87	1 432,87
	2 781,35	2 777,47	2 774,32	2 771,54	2 802,06	2 962,05	3 016,46	3 273,63	3 011,37	3 011,37	3 798,13

**3.1:**

( )

	<u>2014<sup>1</sup></u>		<u>2014<sup>2</sup></u>			<u>2015<sup>2</sup></u>			<u>2015<sup>3</sup></u>		
	.	I	II	III	IV	I	II	III	.	.	
-	<b>108,0</b>	<b>106,5</b>	<b>99,0</b>	<b>102,1</b>	<b>100,3</b>	<b>101,5</b>	<b>102,7</b>	<b>105,0</b>	<b>100,9</b>	<b>97,7</b>	<b>106,5</b>
	<b>99,9</b>	<b>118,8</b>	<b>92,0</b>	<b>108,4</b>	<b>84,3</b>	<b>130,7</b>	<b>95,8</b>	<b>105,5</b>	<b>107,7</b>	<b>88,6</b>	<b>110,5</b>
( )	108,8	111,2	98,8	106,5	93,0	107,9	102,9	99,3	100,9	97,4	101,2
	88,3	132,7	83,0	114,1	70,3	176,4	88,4	114,5	118,6	76,1	126,9
	102,7	100,8	103,5	98,9	99,5	100,0	100,6	99,2	100,0	100,0	99,2
	<b>109,4</b>	<b>106,9</b>	<b>99,4</b>	<b>101,5</b>	<b>101,4</b>	<b>100,6</b>	<b>100,8</b>	<b>104,8</b>	<b>100,7</b>	<b>96,7</b>	<b>107,7</b>
(	112,9	103,0	104,6	101,4	103,3	99,4	100,7	97,6	99,7	98,4	99,5
)											
;	100,9	100,0	100,0	98,8	102,2	99,8	100,5	100,3	100,0	100,0	100,3
,											
;	104,1	103,4	100,1	99,7	100,9	100,5	99,9	99,5	100,5	99,7	99,3
	106,5	92,6	107,6	112,3	95,2	86,6	101,9	93,7	102,1	100,3	91,5
	100,0	100,0	100,0	100,0	100,0	91,7	127,3	100,0	100,0	100,0	100,0
	100,0	100,0	100,0	100,0	100,0	100,0	100,0	100,0	100,0	100,0	100,0
,											
	101,7	93,4	110,7	99,9	98,4	100,2	103,2	99,7	99,9	100,2	99,6
,											
	112,2	117,3	92,5	102,0	101,3	102,1	100,2	110,1	101,1	94,7	115,1
	115,9	107,7	101,6	99,9	106,0	97,7	89,6	100,8	98,6	100,5	101,7
,											
	100,0	100,0	100,0	100,0	100,0	100,0	100,6	100,7	100,0	100,0	100,7
	100,0	100,0	100,0	100,0	100,0	76,8	111,0	109,4	124,7	81,0	108,3
,											
	103,4	100,0	105,0	100,0	98,6	101,2	100,5	99,0	100,3	99,5	99,3
( )											
,	<b>102,7</b>	<b>101,9</b>	<b>99,2</b>	<b>104,7</b>	<b>97,0</b>	<b>101,5</b>	<b>117,6</b>	<b>105,7</b>	<b>100,5</b>	<b>104,7</b>	<b>100,5</b>
,											
,	<b>100,0</b>	<b>100,0</b>	<b>100,0</b>	<b>100,0</b>	<b>100,0</b>	<b>100,0</b>	<b>100,0</b>	<b>107,0</b>	<b>107,8</b>	<b>99,3</b>	<b>99,9</b>

1

2

3

**3.2:**

(2010=100)

	2014	2014				2015			2015		
		I	II	III	IV	I	II	III	.	.	
-	<b>127,6</b>	<b>123,9</b>	<b>127,9</b>	<b>128,9</b>	<b>129,7</b>	<b>134,3</b>	<b>136,6</b>	<b>137,6</b>	<b>136,8</b>	<b>133,6</b>	<b>142,3</b>
	<b>168,3</b>	<b>163,6</b>	<b>169,4</b>	<b>175,2</b>	<b>165,1</b>	<b>185,0</b>	<b>186,8</b>	<b>194,7</b>	<b>203,9</b>	<b>180,6</b>	<b>199,6</b>
( )	197,4	179,3	198,5	203,5	208,5	209,6	216,7	216,3	219,3	213,5	216,0
	160,6	166,4	161,5	171,1	143,2	188,5	185,9	206,2	226,8	172,7	219,0
	117,2	114,9	117,8	117,7	118,2	117,3	118,6	117,6	118,0	118,0	117,0
	<b>131,3</b>	<b>126,9</b>	<b>131,7</b>	<b>132,4</b>	<b>134,0</b>	<b>138,9</b>	<b>137,9</b>	<b>138,0</b>	<b>137,6</b>	<b>133,1</b>	<b>143,3</b>
(											
)	156,0	148,4	155,6	157,9	162,1	164,4	163,8	162,1	164,2	161,5	160,6
;											
,	133,3	133,7	133,6	131,9	134,0	134,6	135,0	135,3	135,2	135,2	135,6
;											
	120,7	118,4	122,0	121,1	121,5	121,6	122,3	122,3	122,8	122,4	121,6
	143,5	133,5	134,6	153,6	152,3	134,7	136,2	130,4	134,0	134,3	122,9
	312,5	312,5	312,6	312,6	312,6	303,5	316,5	364,8	364,8	364,8	364,8
	100,0	100,0	100,0	100,0	100,0	100,0	100,0	100,0	100,0	100,0	100,0
,											
	119,6	114,2	119,6	123,3	121,3	121,9	125,3	125,4	125,4	125,6	125,1
,											
	121,5	118,4	123,2	121,5	122,9	131,1	128,9	129,5	128,0	121,1	139,4
	137,3	130,4	139,3	135,8	143,7	142,1	135,6	126,1	124,9	125,6	127,7
,											
	111,0	111,0	111,0	111,0	111,0	111,0	111,6	111,8	111,6	111,6	112,3
	214,1	214,1	214,1	214,1	214,1	197,6	179,9	203,8	227,5	184,3	199,6
,											
	149,6	145,8	148,2	153,0	151,5	151,3	153,2	152,9	153,8	153,0	151,9
( )											
,	<b>101,7</b>	<b>100,4</b>	<b>101,0</b>	<b>103,7</b>	<b>101,8</b>	<b>103,3</b>	<b>122,5</b>	<b>126,6</b>	<b>122,6</b>	<b>128,4</b>	<b>129,0</b>
,											
	<b>104,6</b>	<b>104,6</b>	<b>104,6</b>	<b>104,6</b>	<b>104,6</b>	<b>104,6</b>	<b>104,6</b>	<b>112,3</b>	<b>112,8</b>	<b>112,0</b>	<b>111,9</b>

**3.3:**

( )

	<u>2014<sup>1</sup></u>		<u>2014<sup>2</sup></u>			<u>2015<sup>2</sup></u>			<u>2015<sup>3</sup></u>		
	.	I	II	III	IV	I	II	III	.	.	
	<b>108,0</b>	<b>106,5</b>	<b>99,0</b>	<b>102,1</b>	<b>100,3</b>	<b>101,5</b>	<b>102,7</b>	<b>105,0</b>	<b>100,9</b>	<b>97,7</b>	<b>106,5</b>
	95,9	95,6	99,9	101,1	99,3	98,1	100,4	100,8	100,0	100,8	100,0
-	108,1	107,1	99,0	103,9	98,2	104,1	101,0	103,6	102,1	100,6	100,9
-	100,8	101,0	99,7	100,0	100,0	120,0	99,9	100,3	100,0	100,2	100,1
	101,9	100,0	100,0	101,9	100,0	101,7	108,7	104,6	100,0	104,6	100,0
	101,0	100,2	100,2	101,6	99,1	102,7	100,4	100,3	100,0	100,0	100,2
	105,0	110,2	91,5	96,6	107,7	96,4	88,5	103,0	99,3	102,9	100,7
	108,7	108,3	98,3	101,7	100,3	100,4	100,6	106,3	100,5	96,6	109,5
.	106,9	101,5	101,4	103,5	100,4	101,2	104,4	102,2	101,1	100,9	100,1
.	103,0	102,2	99,3	100,8	100,7	101,6	100,9	101,5	100,1	100,6	100,9

1

2

3

**3.4:**

(2010=100)

	<u>2014</u>		<u>2014</u>			<u>2015</u>			<u>2015</u>		
	I	II	III	IV	I	II	III	.	.		
	<b>127,6</b>	<b>123,9</b>	<b>127,9</b>	<b>128,9</b>	<b>129,7</b>	<b>134,3</b>	<b>136,6</b>	<b>137,6</b>	<b>136,8</b>	<b>133,6</b>	<b>142,3</b>
	163,9	165,1	163,1	161,4	165,9	162,7	161,3	162,1	161,2	162,5	162,5
-	131,7	127,7	130,7	134,3	134,1	136,5	140,5	143,4	142,5	143,3	144,6
-	128,4	128,5	128,6	128,4	128,4	144,0	154,0	154,1	153,9	154,2	154,3
	121,0	120,1	120,1	121,3	122,4	123,1	135,2	139,4	135,2	141,4	141,4
	113,6	112,5	112,7	114,4	114,7	116,6	117,1	117,3	117,1	117,2	117,4
	125,1	129,4	127,4	119,5	124,1	124,2	115,7	109,6	107,2	110,3	111,2
	128,3	124,6	129,1	129,6	130,0	134,9	133,8	133,8	132,8	128,2	140,4
.	121,8	118,3	120,7	123,5	124,8	127,3	131,2	134,9	134,1	135,3	135,5
.	116,1	116,0	115,7	116,2	116,4	120,0	120,8	121,4	120,6	121,3	122,3

**4.1:**

( =100)

	2014	2014				2015			2015		
		I	II	III	IV	I	II	III	.	.	
	<b>109,1</b>	<b>101,2</b>	<b>109,3</b>	<b>108,1</b>	<b>118,5</b>	<b>114,9</b>	<b>103,4</b>	<b>92,7</b>	<b>93,9</b>	<b>91,9</b>	<b>92,1</b>
	<b>110,2</b>	<b>97,1</b>	<b>109,3</b>	<b>110,1</b>	<b>126,7</b>	<b>123,6</b>	<b>109,2</b>	<b>90,8</b>	<b>91,8</b>	<b>90,7</b>	<b>89,6</b>
	98,3	84,3	87,2	108,9	119,6	123,6	120,5	92,8	97,8	93,6	86,9
	131,0	106,9	152,3	117,9	145,2	125,8	61,2	72,8	62,9	88,2	73,1
	116,7	97,7	105,0	109,2	162,7	162,5	166,0	97,3	109,6	87,4	93,0
-	114,7	124,1	125,7	117,4	94,4	85,7	84,8	91,5	84,8	84,8	107,1
	48,2	103,3	29,5	29,5	30,5	29,2	101,9	102,0	102,0	102,0	102,0
	97,5	84,3	95,6	101,9	111,3	106,1	135,2	112,9	147,9	101,1	93,2
	122,8	108,4	108,4	114,5	156,4	194,6	197,6	87,1	107,2	96,6	60,9
	115,2	158,4	160,9	108,8	62,9	65,0	71,8	110,4	60,6	110,8	187,6
	<b>108,1</b>	<b>104,8</b>	<b>109,3</b>	<b>106,3</b>	<b>111,9</b>	<b>107,5</b>	<b>97,4</b>	<b>94,3</b>	<b>96,0</b>	<b>93,0</b>	<b>94,1</b>
( )	107,3	104,3	108,1	105,9	111,0	106,3	101,4	101,2	101,6	101,4	100,6
	110,4	105,3	113,3	108,2	115,0	111,6	88,0	78,1	82,3	73,6	78,8
	104,8	111,7	99,2	101,4	106,9	101,2	108,2	97,8	97,3	98,2	97,8
	86,3	100,0	100,0	72,5	72,5	69,8	64,3	88,7	88,7	88,7	88,7



**5.1:**

( )

	<u>2014<sup>1</sup></u>		<u>2014<sup>2</sup></u>			<u>2015<sup>2</sup></u>		
	IV	I	II	III	IV	I	II	III
	<b>128,6</b>	<b>114,1</b>	<b>108,4</b>	<b>101,5</b>	<b>102,4</b>	<b>101,0</b>	<b>102,4</b>	<b>103,4</b>
	130,9	116,9	107,3	99,2	105,2	101,1	101,9	103,9
	132,4	118,0	107,4	99,2	105,3	101,1	101,9	104,0
( )	60,0	60,0	100,0	100,0	100,0	100,0	100,0	100,0
	117,4	99,5	116,3	116,0	87,4	100,0	106,9	98,8
	105,3	89,3	99,9	102,6	115,1	106,0	86,8	115,1
	118,7	100,0	117,1	116,8	86,7	100,0	100,0	95,9
	102,3	99,6	104,0	100,9	98,0	99,0	185,6	111,4
	108,3	104,7	103,9	99,1	100,4	100,9	101,1	98,9
	108,5	104,8	104,1	99,1	100,4	101,0	101,1	98,9
( )	100,0	100,0	100,0	100,0	100,0	100,0	100,0	100,0
	108,9	108,9	100,0	100,0	100,0	100,0	100,0	100,0

<sup>1</sup> IV

<sup>2</sup>

**5.2:**

(2010=100)

	2014	<u>2014</u>			<u>2015</u>			
		I	II	III	IV	I	II	III
	<b>161,0</b>	<b>149,4</b>	<b>161,9</b>	<b>164,4</b>	<b>168,4</b>	<b>170,0</b>	<b>174,0</b>	<b>179,8</b>
	165,1	155,1	166,4	165,1	173,7	175,7	178,9	186,0
	166,7	156,5	168,0	166,7	175,5	177,4	180,8	188,0
( )	79,2	79,2	79,2	79,2	79,2	79,2	79,2	79,2
	149,4	127,4	148,2	171,9	150,3	150,3	160,7	158,8
	137,7	131,1	130,9	134,3	154,7	164,0	142,3	163,8
	152,0	128,6	150,7	176,0	152,6	152,6	152,6	146,4
	125,8	122,2	127,1	128,2	125,6	124,4	230,9	257,1
	126,3	123,1	127,9	126,8	127,3	128,5	129,9	128,4
	128,5	125,1	130,2	129,0	129,5	130,8	132,2	130,7
( )	100,0	100,0	100,0	100,0	100,0	100,0	100,0	100,0
	117,1	117,1	117,1	117,1	117,1	117,1	117,1	117,1

**6.1:**

( )

	<u>2014<sup>1</sup></u>	<u>2014<sup>2</sup></u>				<u>2015<sup>2</sup></u>			<u>2015<sup>3</sup></u>		
	.	I	II	III	IV	I	II	III	.	.	
	100,6	104,1	99,3	100,6	102,0	101,9	99,5	103,1	100,2	101,6	101,3
	100,0	100,0	100,0	100,0	100,0	100,0	112,0	100,0	100,0	100,0	100,0
	100,6	104,4	99,3	100,7	102,2	102,1	98,4	103,4	100,2	101,7	101,5

- 1
- 2
- 3

**6.2:**

(2010=100)

	<u>2014</u>	<u>2014</u>				<u>2015</u>			<u>2015</u>		
	.	I	II	III	IV	I	II	III	.	.	
	103,2	101,5	103,0	103,1	105,0	107,1	107,2	109,0	107,4	109,0	110,5
	93,9	93,9	93,9	93,9	93,9	93,9	105,2	105,2	105,2	105,2	105,2
	103,8	102,0	103,7	103,8	105,8	108,1	107,1	109,0	107,3	109,1	110,7

7.1:

2015 .

		2			
		19 981,00	252,22	85,35	66,94
		8 736,00 <sup>3</sup>	125,08	42,27	32,46 <sup>3</sup>
		-	96,02	34,84	-
		17 691,00	180,93	-	63,50
		12 912,00	92,25	45,59	41,37
		13 404,00	201,66 <sup>3</sup>	85,22	64,55
		67 560,00	1 157,04	342,29	313,63
		-	1 152,87	319,31	340,89
	, 1	8 994,00	201,24	60,61	46,36
, 1		14 988,00	174,73	69,51	52,02
		90 936,00	1 350,09	327,66	387,34
		25 218,00 <sup>3</sup>	285,64	101,25	99,55
		12 676,00	298,01	76,40	91,22
		4 892,00	81,30	18,07	19,69
		7 127,00	75,54	22,4	24,26
		4 646,00	76,63	17,66	20,53
-		1 423 522,00	28 521,00	5 525,17	7 637,73
		414 101,00	7 834,00	1 614,99	1 974,98
	,	14 825,00	320,00	81,43	70,38
	,	34 709,00	738,00	193,34	151,39
	( )	619 404,00	8 417,00	0,00	2 624,64
		-	4 717,00	772,73	1 363,96
	,	35 696,00	727,00	160,72	160,79
	,	596 629,00	12 976,00	0,00	3 228,35
		6 310 908,00	97 029,00	17 883,11	21 558,77
		5 670 640,00	81 977,00	27 690,71	27 152,41
	-80, 1	11 436,00	89,00	35,38	31,97

1 - , - , - , - .

2 - .

3 - ; - ; - .

0,00 - .

7.2:

2015 .

( , )

2

	1,13	0,93	1,26	1,01
	0,49 <sup>3</sup>	0,46	0,62	0,49 <sup>3</sup>
	-	0,36	0,51	-
	1,00	0,67	-	0,96
	0,73	0,34	0,67	0,62
	0,76	0,75 <sup>3</sup>	1,26	0,97
	3,83	4,28	5,05	4,73
	-	4,26	4,71	5,15
, 1	0,51	0,74	0,89	0,70
, 1	0,85	0,65	1,03	0,79
	5,15	4,99	4,83	5,85
	1,43 <sup>3</sup>	1,06	1,49	1,50
	0,72	1,10	1,13	1,38
	0,28	0,30	0,27	0,30
	0,40	0,28	0,33	0,37
	0,26	0,28	0,26	0,31
-	80,60	105,48	81,50	115,30
	23,45	28,97	23,82	29,82
	0,84	1,18	1,20	1,06
	1,97	2,73	2,85	2,29
( )	35,07	31,13	0,00	39,62
	-	17,44	11,40	20,59
	2,02	2,69	2,37	2,43
	33,78	47,99	0,00	48,74
	357,33	358,84	263,79	325,46
	321,07	303,17	408,45	409,91
-80, 1	0,65	0,33	0,52	0,48

1

2

3

0,00 -



56

, , ( )  
.

.

. ( )

.

, , , .

.

, . -

.

.

.

.



ŃòǼðËŃðËËǼËÛË Ĭ ãǼËÛĬ ãòǼðǼÛ ĕĬËǼĬĬ ÓÓ÷ÓËðǼÛĬ òǼËǼÛĬ  
ǼĬÛËòĬĬ ǼĬĬĬ÷Ǽ

## ǼĬ ËǼÒǼ

*Урматтуу статистикалык маалыматтарды колдонуучу,*

ËÛÐǼÛÇ ÐǼŃĬ ÓǼËËĒǼŃÛĬ ÛĬ ÓËÓÓÓÓË ŃòǼðËŃÐËËǼ ĒĬ Ĭ ËÓǼÐË ŃÓĬ ÓÐǼǼǼĬ  
ŃòǼðËŃðËËǼËÛË Ĭ ãǼËÛĬ ãòǼðǼÛĬ ŃǼĬ ãòÛĬ æĬǼĬ ÓÓǼǼÓÓ Ĭ ãËŃǼòÛĬ ǼǼ æǼĬ ã  
ǼðǼÛËË ËǼòǼǼĬ ðËÿǼǼǼÛ ĕĬËǼĬĬ ÓÓ÷ÓËðǼÛĬ òǼËǼÛĬ ËǼĬ ãǼòǼǼĬ ǼÛÐÓÓ ³÷³Ĭ  
ŃËçǼǼðǼǼ ǼËçǼËĬ ŃòðĬĬĬ ĕĬĬǼĬ æĬĬĬĬ ǼǼð³³¼³çǼ¼ðǼ³ ŃÓĬ ÓÐǼǼò:

**ŃËçǼË ǼÓË ÷ÛǼǼðÛËËÛÛ ËǼĬ ǼǼòǼĬ ǼÛðǼǼÛ?**

**ǼÓË ÷ÛǼǼðÛËËÛÛ ËǼĬ ǼǼË Ë¼ðŃ¼òË³÷ò³ Ë¼ðǼ³¼³ç ËǼËËË ÿËǼ?**

ŸǼǼðǼǼ ŃËç ǼËçǼËĬ ËÐǼǼËË ËǼĬ ÷ËËËËòǼðǼË ËǼǼðËËĬ æǼ ǼËçǼËĬ  
ŃòǼðËŃðËËǼ òǼðĬ ǼǼÛĬ ǼǼǼÛ ËÛĬ ǼðǼËËËËËËçǼËĬ æǼËÛðÛðÛÛĬ ã æǼĬ ã  
ǼËǼËËËÛĬ ã ËǼðǼðǼ ¼ç³¼³çǼ¼ðǼ³Ĭ ŸŃËǼðò³³¼³çǼ¼ðǼ³ æǼĬ ã ŃÓĬ ÓÐÓ¼ÓçǼǼðǼÛ  
ǼËËËËðËĬ ðÓðŃǼ¼ÛçǼǼð ǼËç ÷Ĭ¼ ÛðǼǼÛÛ÷ÛËËË ǼËËËËðǼǼËç. ŃËçǼËĬ ĬĬ¼Óç ǼËç  
³÷³Ĭ ¼ò¼ Ĭ ǼǼĬ ËË³³ æǼĬ ã Ń¼ŃŃ³ç ò³ðǼ¼ ËǼðǼËÛĬ ÷ÛǼò.

ËǼǼËĬĬĬ ĕĬĬÓ¼ÓçǼó æǼĬ ã ËǼ¼ǼòǼðË¼ËçǼË ò¼Ĭ ¼Ĭ Ë³ ǼǼðǼËËǼ ǼËËËËðŃǼ¼Ëç  
ǼĬ ĕĬ ò:

[marketing@stat.kg](mailto:marketing@stat.kg), æǼ ÓËÓÓŃòǼðËĬĬ ǼÓĬ ǼǼǼ-ŃǼËòÛĬ ã [www.stat.kg](http://www.stat.kg).  
(«ËǼËðǼǼǼĬ ǼǼËËĬ ÛÛ» ðÓǼðËËǼŃÛ)

---

---

---

---

---

---

---

**Кызматташтыгыңыз үчүн алдын-ала рахмат!**



*Уважаемый пользователь статистической информации,*

:

?

?

,

.

.

[marketing@stat.kg](mailto:marketing@stat.kg),

-

[www.stat.kg](http://www.stat.kg). (

«

»)

---

---

---

---

---

---

---

*Заранее благодарим вас за сотрудничество!*